



### A nemesacél mosogatókra a gyártó 10 év felületi garanciát vállal.

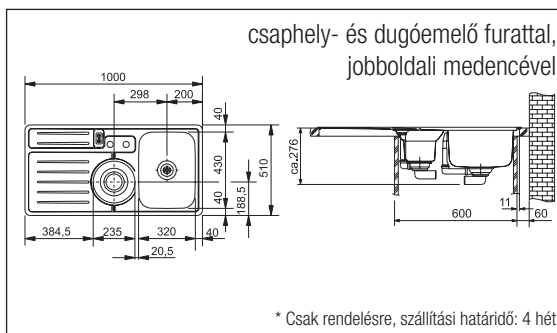
A Franke által felhasznált nemesacél a következő tulajdonságokkal rendelkezik:

- **Kiváló minőség:** 18 % krómot és 10 % nikkelt tartalmazó acélötvözetből készült termékek az alábbi felületkezeléssel rendelkeznek a Forest raktárkészletéről: matt, selyemfényű és dekor.
- **Korrózióálló:** a levegőben lévő oxigénnel való reakció következtében olyan passzív védőréteg keletkezik az anyag felszínén, amely gátolja a rozsdá kialakulását. A fenti reakció még akkor is végbemegy, ha a felületet megkarcolták vagy igen erős igénybevételnek tették ki.
- **Hőálló:** 1450 °C-ig nem olvad meg és ellenáll a hő sokknak. A forró edények és serpenyők nem hagynak nyomot a mosogatón.
- **Rugalmas:** a Franke által használt rozsdamentes acél 50%-ot meghaladó rugalmassága az egyik legfontosabb követelmény a gyártás során, mivel ezáltal csökkenthető a mosogatóban a porcelán-, illetve üvegcár.
- **Higiénikus:** a mosogató felszíne egyáltalán nem porózus. Bakterológiai szempontból veszélyes lerakódások így nem keletkeznek, a mosogató tisztítása pedig egyszerű.
- **Hosszú élettartam:** a nemesacél mosogatókra a gyártó 10 év felületi garanciát vállal.
- **Újrahasznosítható:** a már kidobásra ítélt króm-nikkel acélból készült tárgyakat maradéktalanul be lehet olvasztani, és újrahasznosításuk révén belőlük új nemesacél-öntvények készíthetők.

Katalógusunk néhány kivételtől eltekintve, a raktárkészleten lévő választékok tartalmazza. További termékválasztékról aktuális akciós szórólapunktól, a Franke weboldalról ([www.franke.hu](http://www.franke.hu)), illetve a Franke katalógusból tájékozódhat. A kizárólag a Franke katalógusban található termékek szállítási határideje 4 hét. A képek illusztrációk.

## 4.4 • Mosogatók • Nemesacél (CNS 18/10)

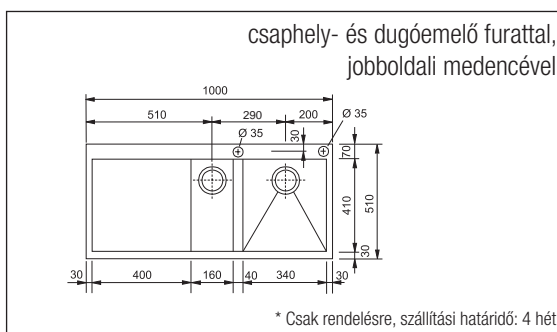
**FRANKE** + A svájci minőség



### AKX 654 Nemesacél mosogató

3 1/2"-os fém szűrőkosaras leeresztővel, excenteres, dugóemelővel, matt felülettel  
méret: 1000x510 mm  
medence méret: 320x430x180 mm  
komfortmedence:  $\varnothing$  235x150 mm  
kivágási méret: 980x490 R30mm  
min. szekrényméret: 600 mm

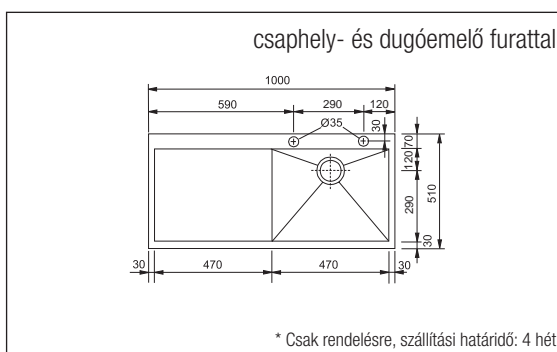
**00012400310**



### PPX 651 Nemesacél mosogató

3 1/2"-os fém szűrőkosaras leeresztővel, excenteres dugóemelővel, matt felülettel  
méret: 1000x510 mm  
med. méret: 340x410x200 mm és 160x410x160 mm  
kivágási méret: 980x490 mm  
min. szekrényméret: 600 mm

**00012400300**

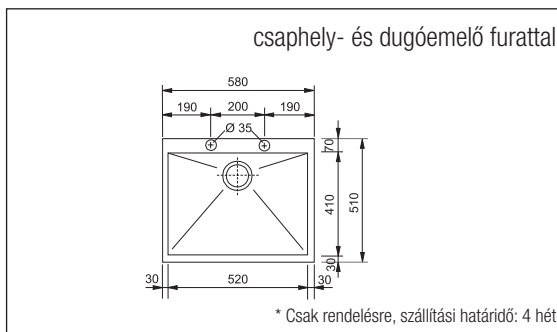


### PPX 611 Nemesacél mosogató

3 1/2"-os fém szűrőkosaras leeresztővel, excenteres dugóemelővel, matt felülettel  
méret: 1000x510 mm  
med. méret: 470x410x170 mm  
kivágási méret: 980x490 mm  
min. szekrényméret: 600 mm

jobboldali med. **00012400290**

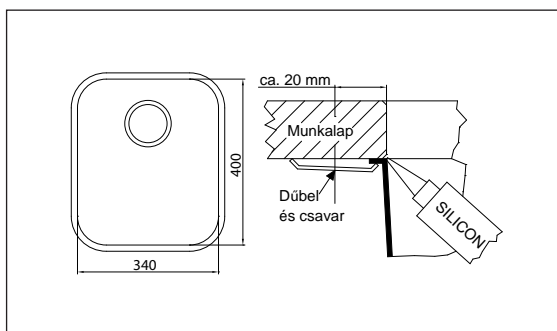
baloldali med. **00012400295**



### PPX 610-58 Nemesacél mosogató

3 1/2"-os fém szűrőkosaras leeresztővel, excenteres dugóemelővel, matt felülettel  
méret: 580x510 mm  
med. méret: 520x410x200 mm  
kivágási méret: 560x490 mm  
min. szekrényméret: 600 mm

**00012400080**

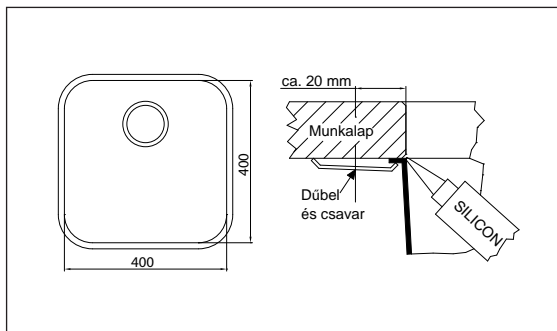


### AMX 34 Aláépíthető nemesacél mosogató

3 1/2"-os fém szűrőkosaras leeresztővel, matt felülettel  
med. méret: 340x400x190 mm  
min. szekrényméret: 400 mm

**00012400060**

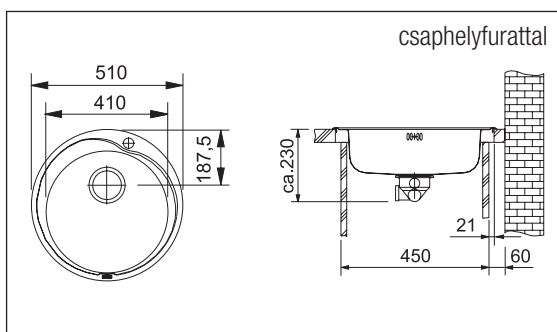
**FRANKE** + A svájci minőség



**BMX 110-40 Aláépíthető nemesacél mosogató**

3 1/2"-os fém szűrőkosaras leeresztővel, matt felülettel  
med. méret: 400x400x190 mm  
min. szekrényméret: 450 mm

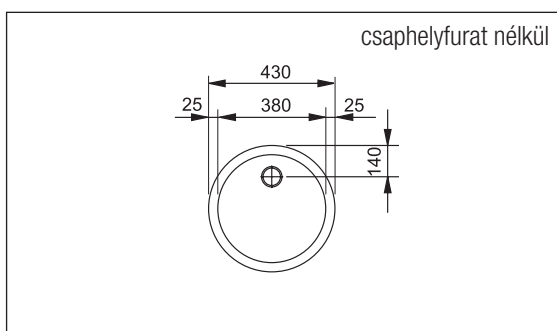
**00012400070**



**RON 610 Nemesacél mosogató**

3 1/2"-os fém szűrőkosaras leeresztővel, matt felülettel  
méret:  $\varnothing$  510 mm  
med. méret:  $\varnothing$  450x170 mm  
kivágási méret:  $\varnothing$  494 mm  
min. szekrényméret: 450 mm

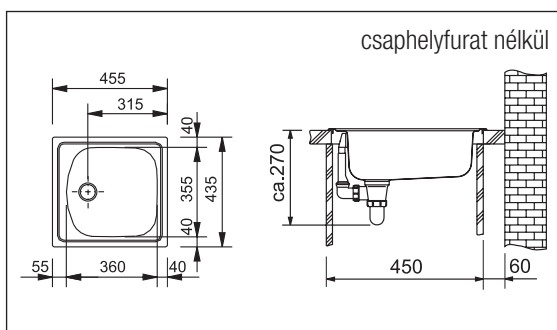
**00012400000**



**RAN 610 Nemesacél mosogató**

3 1/2"-os fém szűrőkosaras leeresztővel, matt felülettel  
méret:  $\varnothing$  430 mm  
med. méret:  $\varnothing$  380x180 mm  
kivágási méret:  $\varnothing$  414 mm  
min. szekrényméret: 450 mm

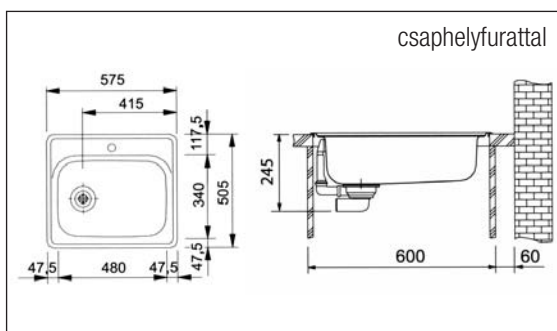
**00012400010**



**ETN 610 Nemesacél mosogató**

6/4"-os műanyag dugós, matt felülettel  
méret: 455x435 mm  
med. méret: 360x355x140 mm  
kivágási méret: 435x415 mm  
min. szekrényméret: 450 mm

**00012400020**



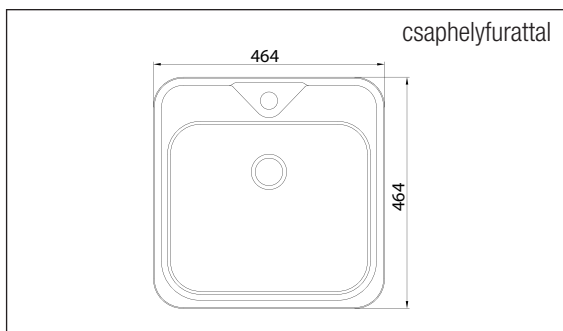
**MON 610 Nemesacél mosogató**

3 1/2"-os fém szűrőkosaras leeresztővel, matt felülettel  
méret: 575x505 mm  
med. méret: 480x340x150 mm  
kivágási méret: 558x488 R22 mm  
min. szekrényméret: 600 mm

**00012400040**

## 4.6 • Mosogatók • Nemesacél (CNS 18/10)

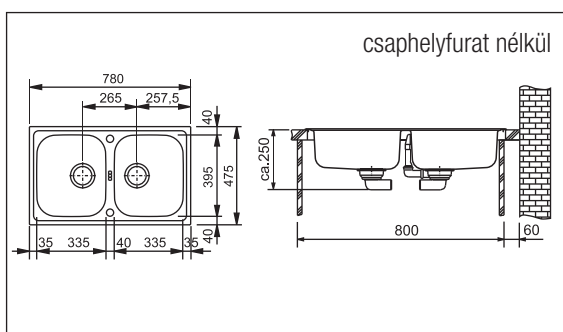
**FRANKE** + A svájci minőség



### ■ ESN 610 Nemesacél mosogató

6/4"-os műanyag dugós,  
matt felülettel  
méret: 464x464 mm  
med. méret: 395x335x150 mm  
kivágási méret: 459x459 R57 mm  
min. szekrényméret: 450 mm

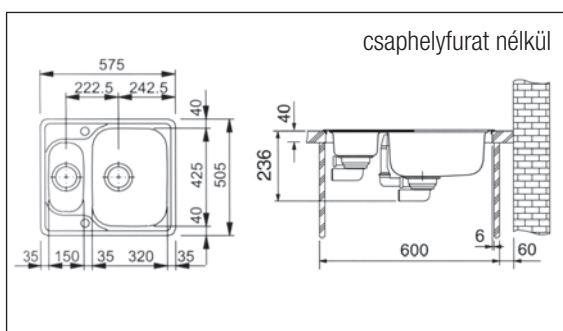
**00012400050**



### ■ EFN 620-78 Nemesacél mosogató

3 1/2"-os fém szűrőkosaras  
leeresztővel, matt felülettel  
méret: 780x475 mm  
med. méret: 335x395x150 mm  
kivágási méret: 760x455 mm  
min. szekrényméret: 800 mm

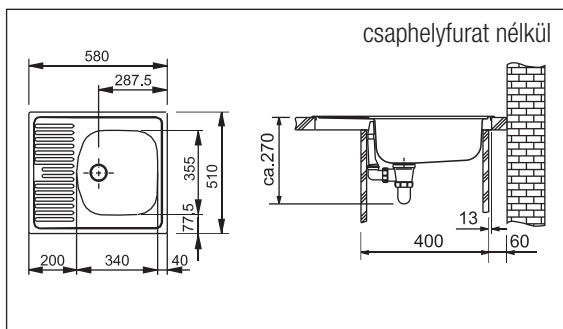
**00012400520**



### ■ MON 660 Nemesacél mosogató

3 1/2"-os fém szűrőkosaras  
leeresztővel, matt felülettel  
méret: 575x505 mm  
med. méret: 320x425x150 mm  
és 150x300x80 mm  
kivágási méret: 555x485 R22 mm  
min. szekrényméret: 600 mm

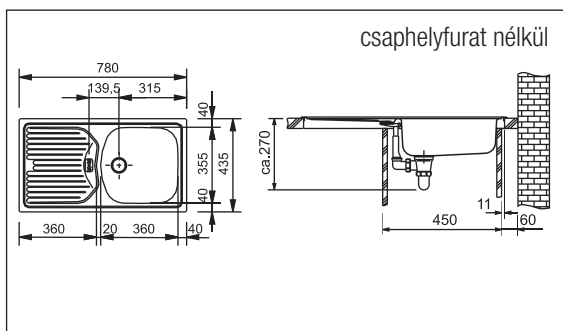
**00012400250**



### ■ ETN 611/58 Nemesacél mosogató

6/4"-os műanyag dugós,  
matt felülettel  
méret: 580x510 mm  
med. méret: 340x355x145 mm  
kivágási méret: 560x490 mm  
min. szekrényméret: 400 mm

**00012400030**

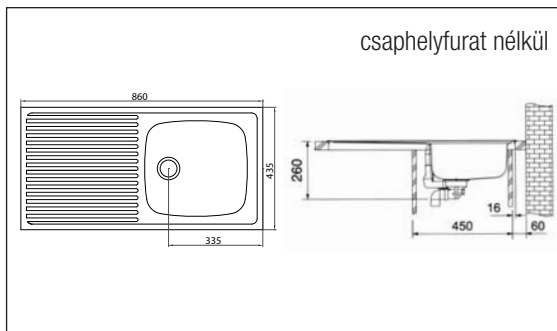


### ■ ETN 614 Nemesacél mosogató

6/4"-os műanyag dugós,  
matt felülettel  
méret: 780x435 mm  
med. méret: 360x355x140 mm  
kivágási méret: 760x415 mm  
min. szekrényméret: 450 mm

**00012400200**

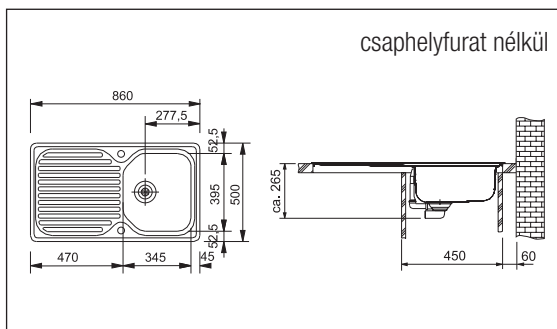
**FRANKE** + A svájci minőség



**ESN 611**  
**Nemesacél mosogató**

6/4"-os műanyag dugós,  
matt felülettel  
méret: 860x435 mm  
med. méret: 370x340x150 mm  
kivágási méret: 840x415 mm  
min. szekrényméret: 450 mm

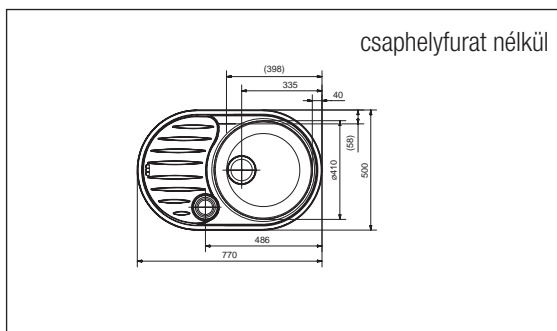
**00012400210**



**MON 611**  
**Nemesacél mosogató**

3 1/2"-os fém szűrőkosaras  
leeresztővel, matt felülettel  
méret: 860x500 mm  
med. méret: 345x395x160 mm  
kivágási méret: 843x485 R22 mm  
min. szekrényméret: 450 mm

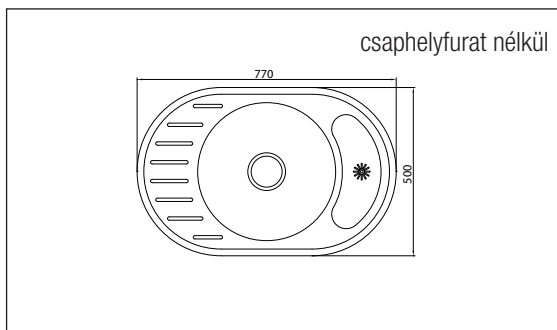
**00012400220**



**PMN 614**  
**Nemesacél mosogató**

3 1/2"-os fém szűrőkosaras  
leeresztővel, matt felülettel  
méret: 770x500 mm  
med. méret:  $\varnothing$  410x160 mm  
kivágási méret: 753x483  
R241,5 mm  
min. szekrényméret: 550 mm

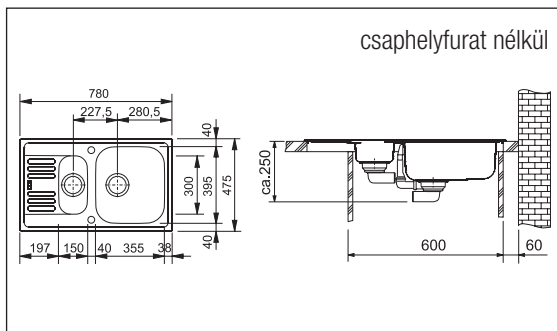
**00012400230**



**PMN 681**  
**Nemesacél mosogató**

3 1/2"-os fém szűrőkosaras  
leeresztővel, matt felülettel  
méret: 770x500 mm  
med. méret:  $\varnothing$  410x160 mm  
kivágási méret: 753x483  
R241,5 mm  
min. szekrényméret: 550 mm

**00012400240**



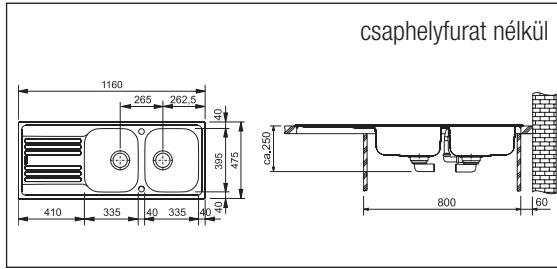
**EFN 651-78**  
**Nemesacél mosogató**

3 1/2"-os fém szűrőkosaras  
leeresztővel, matt felülettel  
méret: 780x475 mm  
med. méret: 355x395x150 mm  
és 150x300x80 mm  
kivágási méret: 760x455 mm  
min. szekrényméret: 600 mm

**00012400280**

## 4.8 • Mosogatók • Nemesacél (CNS 18/10)

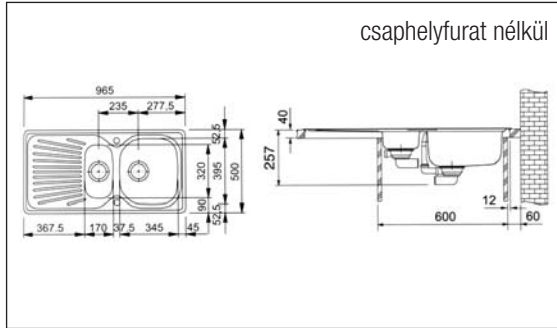
**FRANKE** + A svájci minőség



### EFN 621 Nemesacél mosogató

3 1/2"-os fém szűrőkosaras leeresztővel, matt felülettel  
méret: 1160x475 mm  
med. méret: 335x395x150 mm  
kivágási méret: 1140x455 mm  
min. szekrényméret: 800 mm

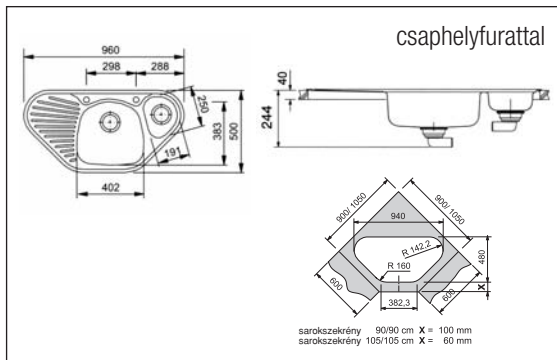
**00012400700**



### MON 651 Nemesacél mosogató

3 1/2"-os fém szűrőkosaras leeresztővel, matt felülettel  
méret: 965x500 mm  
med. méret: 345x395x160 mm és 170x320x80 mm  
kivágási méret: 945x480 R22 mm  
min. szekrényméret: 600 mm

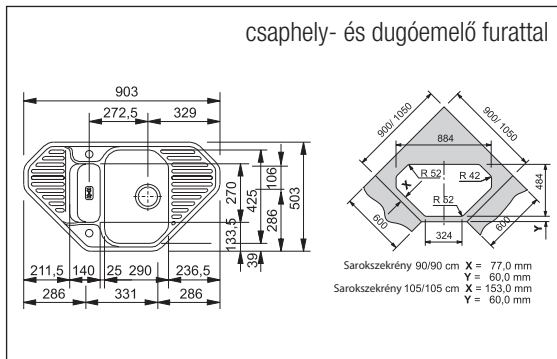
**00012400260**



### MON 651-E Nemesacél mosogató

3 1/2"-os fém szűrőkosaras leeresztővel, matt felülettel  
méret: 960x500 mm  
med. méret: 402x383x150 mm és 191x250x80 mm  
kivágási méret: sablon alapján  
min. szekrényméret: 900x900 mm-es sarok vagy 700 mm egyenes

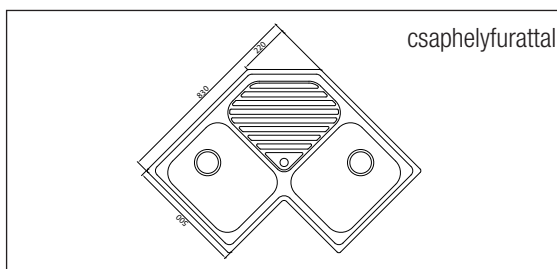
**00012400810**



### EFX 682-E Nemesacél mosogató

3 1/2"-os fém szűrőkosaras leeresztővel, selyemfényű felülettel, excenteres dugóemelővel  
méret: 903x503 mm  
med. méret: 290x425x150 mm  
kivágási méret: sablon alapján  
min. szekrényméret: 900x900 mm-es sarok vagy 700 mm egyenes

**00012400820**

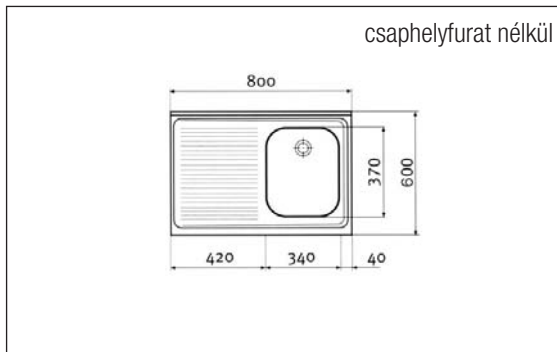


### PNL 621-E Nemesacél mosogató

3 1/2"-os fém szűrőkosaras leeresztővel, dekor felülettel,  
méret: 830x830x500 mm  
med. méret: 340x400x180 mm  
kivágási méret: sablon alapján

**00012400800**

**FRANKE** + A svájci minőség

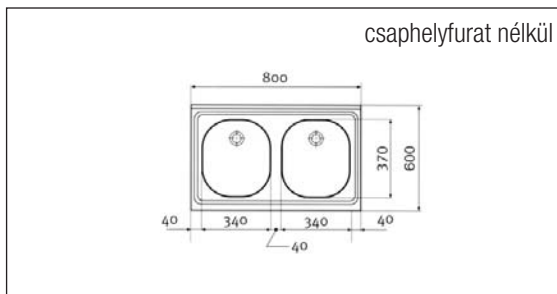


**DSN 711**

**Teletetős nemesacél mosogató**

6/4"-os műanyag dugós,  
matt felülettel  
méret: 800x600 mm  
med. méret: 340x370x140 mm  
beép. méret: 800x600 mm  
hátfal: 25x0,8 mm, perem: 30 mm

jobboldali csep.	<b>00012400900</b>
baloldali csep.	<b>00012400910</b>

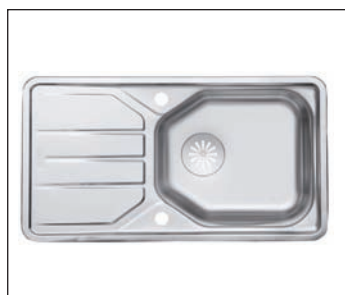


**DSN 720**

**Teletetős nemesacél mosogató**

6/4"-os műanyag dugós,  
matt felülettel  
méret: 800x600 mm  
med. méret: 340x370x140 mm  
beép. méret: 800x600 mm  
hátfal: 25x0,8 mm, perem: 30 mm

**00012400920**

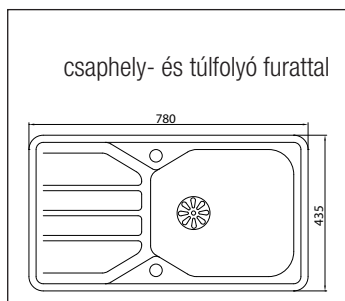
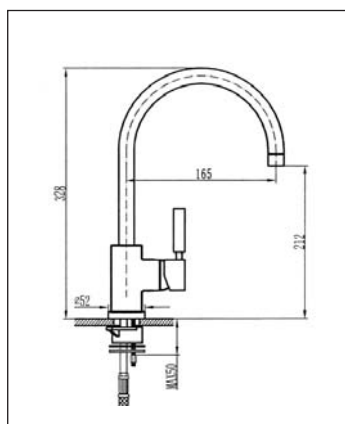


**All in one GLN 611**

**Nemesacél mosogató és TAP 640 csaptelep szett**

selymfényű felülettel  
tartozékok: edényszárító,  
vágódeszka, gyümölcsmosó kosár  
méret: 780x435 mm  
med. méret: 400x355x150 mm  
kivágási méret: 760x415 R30 mm  
min. szekrényméret: 500 mm

**00012400270**



## 4.10 • Mosogatók • Fraganit DuraKleen®

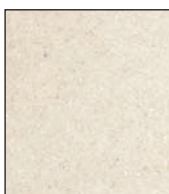
**FRANKE** + A svájci minőség



beige



grafit

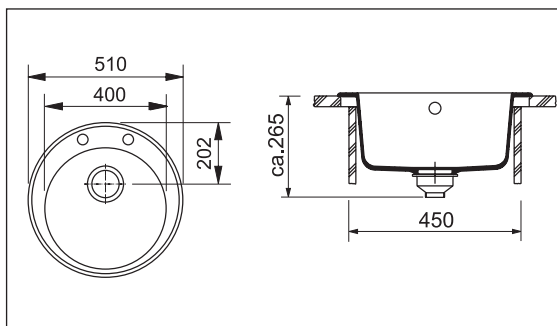


sahara

### A Fraganit DuraKleen® mosogatókra a gyártó 25 év felületi garanciát vállal.

A Franke Fraganit DuraKleen® mosogatók jellemzői:

- **80%-ban természetes összetevőkből áll:** gránitörlemény, kvarc-szilikát, illetve alumínium-hidroxid, valamint kb. 20%-ban akrilból előállított kompozit anyag, amely ideális tulajdonságokkal rendelkezik a mosogató gyártáshoz.
- **Könnyen kezelhető:** igazi kő-karakter, kiválóan tisztítható, tartós.
- **Hőálló:** 280 °C-ig hőálló. Sem a forró edények és serpenyők, sem pedig a jéghideg tárgyak - szokásos használat esetén - nem hagynak nyomot a mosogatón.
- **Karcálló:** az anyagban található akril révén a mosogató felszíne rugalmas és ellenálló. Ez a fontos jellemző különbözteti meg a Fraganit DuraKleen®-t a kerámia, illetve zománcozott mosogatóktól.
- **Saválló:** a savban gazdag gyümölcslevek és a bor, illetve a hagyományos háztartási tisztítószeres nem hagynak nyomot a mosogató felszínén.
- **Ütésálló:** az anyag nagymértékben ütésálló, ami pl. a véletlenül elejtett edények esetén elsődleges fontosságú.
- **Csaphely- és dugóemelő furat előkészítés:** a megfelelő helyen a gránit ki van könnyítve, amely a látszó oldalon matricával van megjelölve. A lyuk kialakításához a jelölésre kell helyezni egy ø8 mm-es pontozót, amelyre egy határozott kalapácsütést kell mérni. A jelölés helyét mindig ellenőrizni kell! A gránit mosogatókat tilos megfúrni!

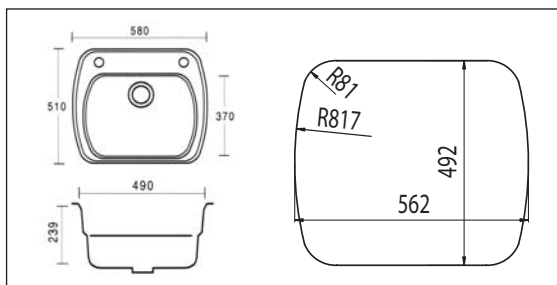


### ROG 610

#### Fraganit DuraKleen® mosogató

3 1/2"-os fém szűrőkosaras leeresztővel,  
méret: ø 510 mm  
med. méret: ø 400x195 mm  
kivágási méret: ø 493 mm  
min. szekrényméret: 450 mm

beige	00012410000
grafit	00012410001
sahara	00012410002

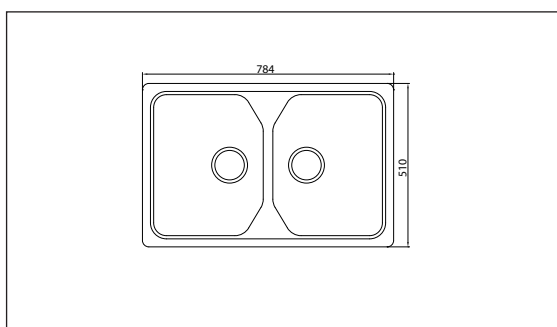


### SLG 610

#### Fraganit DuraKleen® mosogató

3 1/2"-os fém szűrőkosaras leeresztővel,  
méret: 580x510 mm  
med. méret: 490x370x224 mm  
kivágási méret: sablon alapján  
min. szekrényméret: 600 mm

beige	00012410010
grafit	00012410011



### SMG 620

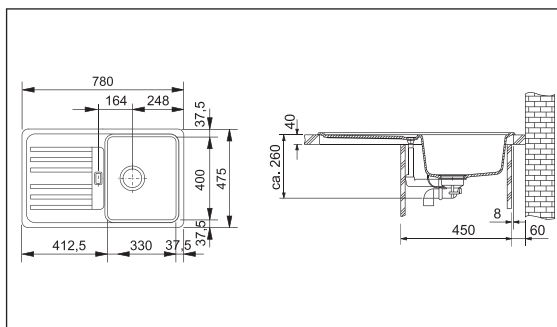
#### Fraganit DuraKleen® mosogató

3 1/2"-os fém szűrőkosaras leeresztővel,  
méret: 784x510 mm  
med. méret: 339x436x210 mm  
kivágási méret: 770x496 R20 mm  
min. szekrényméret: 800 mm

beige	00012410500
grafit	00012410501
sahara	00012410502



**FRANKE** + A svájci minőség

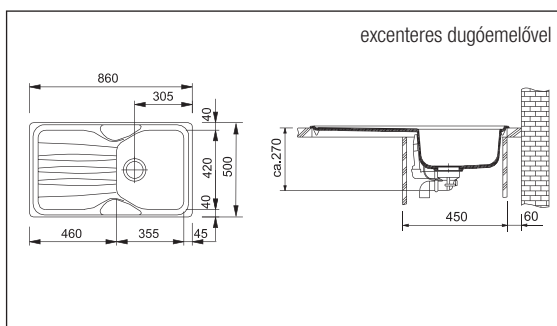


**EFG 614-78**

**Fragranit DuraKleen® mosogató**

3 1/2"-os fém szűrőkosaras leeresztővel,  
méret: 780x475 mm  
med. méret: 330x400x160 mm  
kivágási méret: 765x460 R20 mm  
min. szekrényméret: 450 mm

beige	00012410210
grafit	00012410211
sahara	00012410212

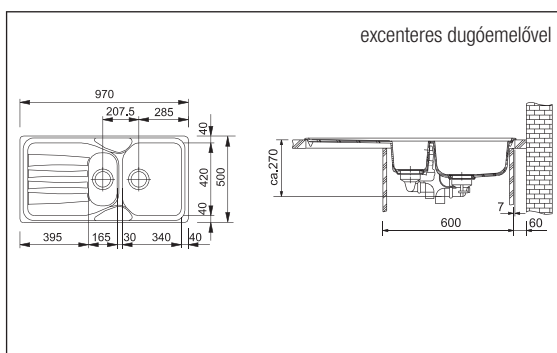


**COG 611**

**Fragranit DuraKleen® mosogató**

3 1/2"-os fém szűrőkosaras leeresztővel  
méret: 860x500 mm  
med. méret: 355x420x200 mm  
kivágási méret: 840x480 R20 mm  
min. szekrényméret: 450 mm

beige	00012410220
grafit	00012410221

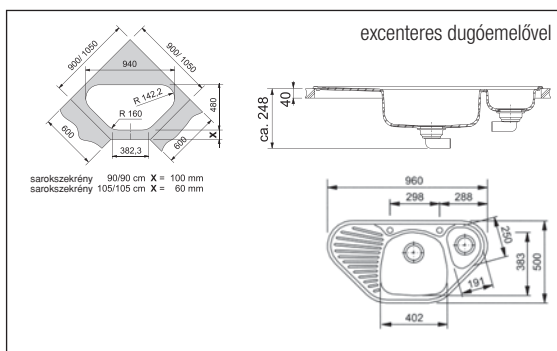


**COG 651**

**Fragranit DuraKleen® mosogató**

3 1/2"-os fém szűrőkosaras leeresztővel  
méret: 970x500 mm  
med. méret: 340x420x200 mm  
és 165x306x140 mm  
kivágási méret: 950x480 R20 mm  
min. szekrényméret: 600 mm

beige	00012410230
grafit	00012410231
sahara	00012410232

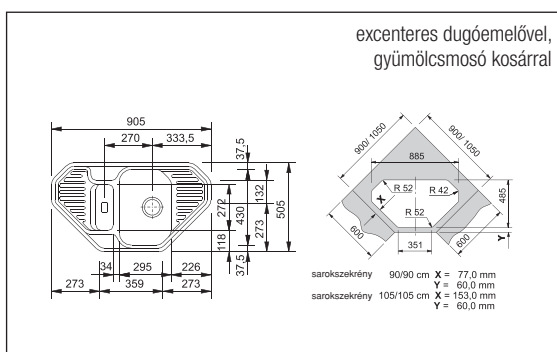


**COG 651-E**

**Fragranit DuraKleen® mosogató**

3 1/2"-os fém szűrőkosaras leeresztővel  
méret: 960x500 mm  
med. méret: 402x383x150 mm és  
191x250x80 mm  
kivágási méret: sablon alapján  
min. szekrényméret: 900x900 mm-es sarok  
vagy 700 mm egyenes

beige	00012410800
grafit	00012410801



**EFG 682-E**

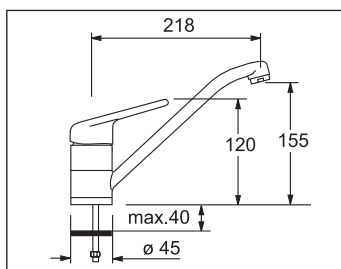
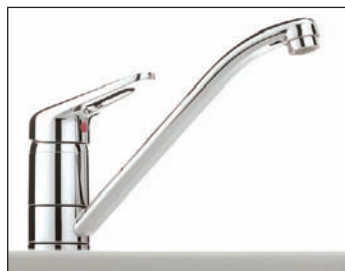
**Fragranit DuraKleen® mosogató**

3 1/2"-os fém szűrőkosaras leeresztővel  
méret: 905x505 mm  
med. méret: 295x430x150 mm  
kivágási méret: sablon alapján  
min. szekrényméret: 900x900 mm-es sarok  
vagy 500 mm egyenes

beige	00012410810
grafit	00012410811
sahara	00012410812

## 4.12 • Mosogatók • Kerámiabetétes keverő csaptelepek

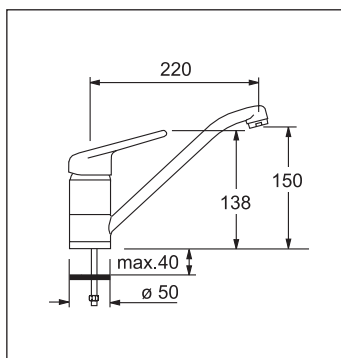
**FRANKE** + A svájci minőség



### ■ BAT 601 Keverő csaptelep

kerámiabetétes  
króm

**00012420000**

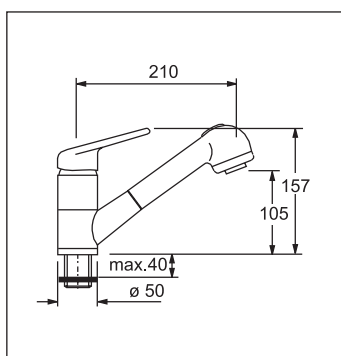


### ■ BAT 750 Keverő csaptelep

kerámiabetétes

króm	<b>00012420020</b>
beige	<b>00012420021</b>
grafit	<b>00012420022</b>
sahara	<b>00012420023</b>

a gránit kivételű kerámiabetétes keverő csaptelepek színben harmonizálnak a gránit mosogatók színeivel

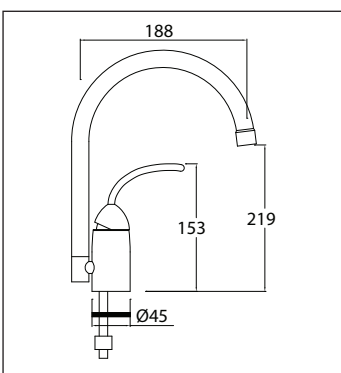


### ■ BAT 740 Keverő csaptelep

kerámiabetétes, zuhanyfejes

króm	<b>00012420010</b>
beige	<b>00012420011</b>
grafit	<b>00012420012</b>
sahara	<b>00012420013</b>

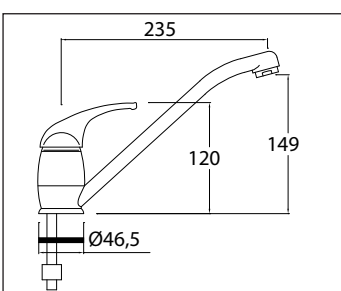
a gránit kivételű kerámiabetétes keverő csaptelepek színben harmonizálnak a gránit mosogatók színeivel



### ■ BAT 820 Keverő csaptelep

kerámiabetétes  
króm

**00012420030**

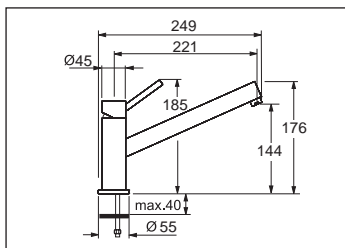


### ■ BAT 840 Keverő csaptelep

kerámiabetétes  
króm

**00012420050**

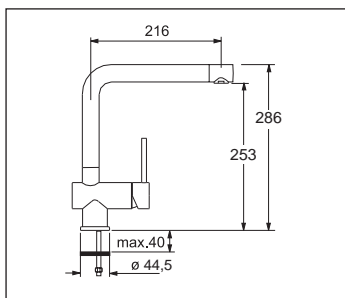
**FRANKE** + A svájci minőség



**Tonga keverő csaptelep**

kerámiabetétes  
elfordítható csapfejvel  
króm

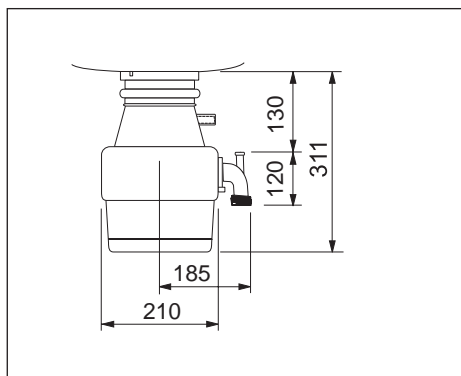
**00012420060**



**Samoa keverő csaptelep**

kerámiabetétes  
elfordítható csapfejvel  
króm

**00012420070**



**Háztartási hulladékőrő**

3 1/2"-os lefolyóval rendelkező mosogatóknál alkalmazható teljesítmény: 375 W-1/2 LE súly: 7 kg anyagösszetétel: galvanizált acél automatikus blokkolásgátlóval

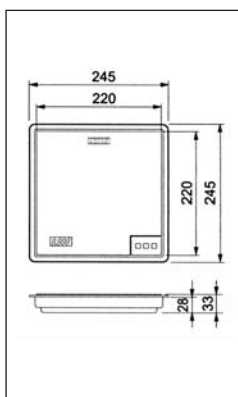
**00012421000**



**Távkapcsoló hulladékőrőlőhöz**

a szett elemei:  
• távkapcsoló  
• vezérelt dugalj  
műszaki paraméterek:  
hálózati feszültség: 230 V / 50 Hz  
max. kapcs. teljesítmény: 16 A (3500 W)  
hatótávolság: kb. 30 m  
elem típusa: 1 db 23A 12 V

**00012421011**



**Beépíthető konyhai mérleg**

műszaki paraméterek:  
max. méréshatár: 5000 g  
pontosság: 0-2000 g-ig 2 g  
2000-5000 g-ig 5 g  
mérési mértékegységek:  
g/kg és oz/lbs  
méret: 245x245 mm  
kivágási méret: 227x227 R6 mm

**00012421100**