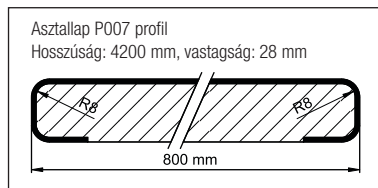
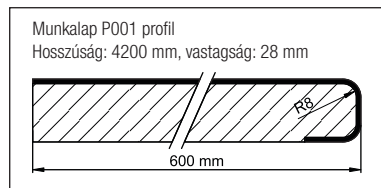


3.4 • HPL munka- és asztallapok • P001 és P007 profil



A HPL lamináttábláink vastagsága 0,9 mm.
A rendelésre érkező lamináttábláink szállítási határideje 4-6 hét.

■ Bianco 2252 FC



Lap	
Munkalap	00012500101
Asztallap	00001902100
Víz záró / egységcsomag	
Háromszög alakú 56-os típus	00015800020 00015710210
Kábelcsatornás 53-as típus	00015701100 00015701200

Laminát	
Csík 2090 x 32 mm	00004800100
Tábla rendelésre 4200 x 1300 mm	00011300500

■ Playa Bianco 945 QZ



Lap	
Munkalap	00012503600
Víz záró / egységcsomag	
Háromszög alakú 56-os típus	00015800230 00015710210

Laminát	
Csík 2090 x 32 mm	00004803800
Tábla rendelésre 4200 x 1300 mm	00011305300

■ Selenio 208 CE



Lap	
Munkalap	00012503800
Víz záró / egységcsomag	
Kábelcsatornás 53-as típus	00015701000 00015701300

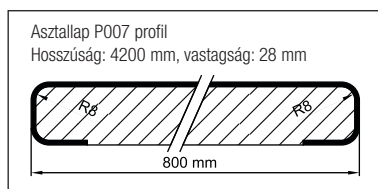
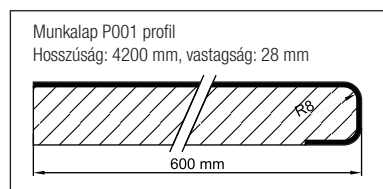
Laminát	
Csík 2090 x 32 mm	00004803900
Tábla raktárról 4200 x 1300 mm	00011305510

■ Selenio 208 FR



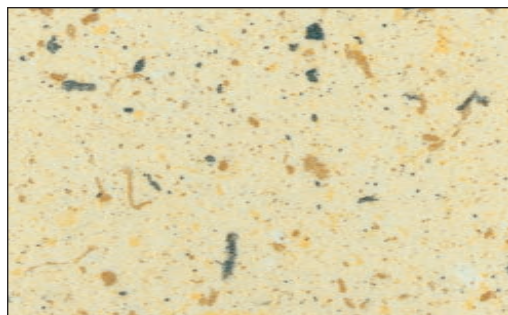
Lap	
Munkalap	00012503900
Asztallap	00001901900
Víz záró / egységcsomag	
Háromszög alakú 56-os típus	00015800280 00015710260

Laminát	
Csík 2090 x 32 mm	00004804000
Tábla raktárról 4200 x 1300 mm	00011305600



A HPL lamináltabláink vastagsága 0,9 mm.
A rendelésre érkező lamináltabláink szállítási határideje 4-6 hét.

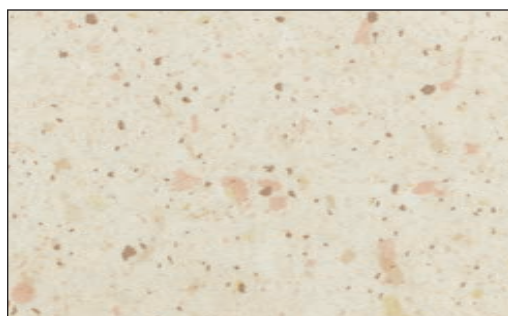
■ Yellow Chip D92 QZ



Lap	
Munkalap	00012504830
Vízjáró / egységcsomag	
Háromszög alakú 56-os típus	00015800340 00015710220

Laminát	
Csík 2090 x 32 mm	00004811051
Tábla raktárról 4200 x 1300 mm	00011305945

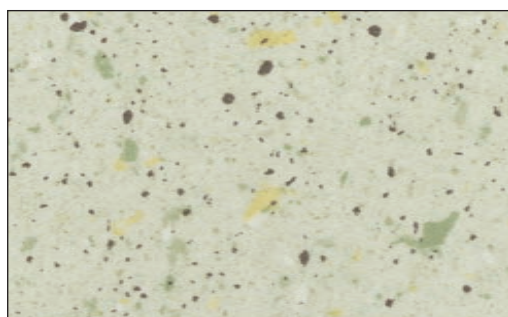
■ Chip Sand D93 QZ



Lap	
Munkalap	00012500530
Asztallap	00001900150
Vízjáró / egységcsomag	
Háromszög alakú 56-os típus	00015800050 00015710220

Laminát	
Csík 2090 x 32 mm	00004800540
Tábla raktárról 3050 x 1300 mm	00011311305
Tábla rendelésre 4200 x 1300 mm	00011300320

■ Chip Green D95 QZ



Lap	
Munkalap	00012500540
Vízjáró / egységcsomag	
Háromszög alakú 56-os típus	00015800055 00015710230

Laminát	
Csík 2090 x 32 mm	00004800530
Tábla rendelésre 4200 x 1300 mm	00011300315

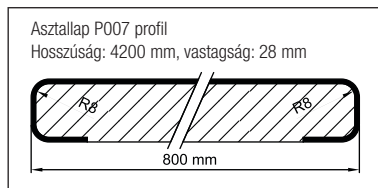
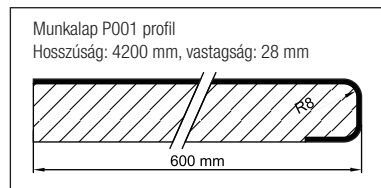
■ Ravenna 3169 GL



Lap	
Munkalap	00012503630
Vízjáró / egységcsomag	
Háromszög alakú 56-os típus	00015800240 00015710240

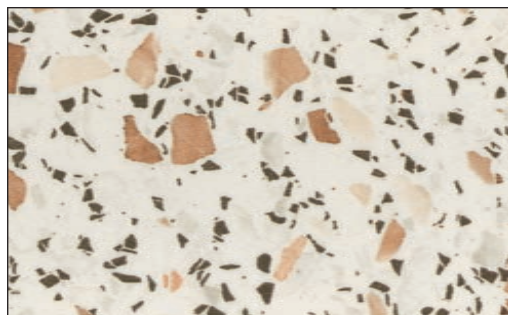
Laminát	
Csík 2090 x 32 mm	00004804130
Tábla raktárról 4200 x 1300 mm	00011305330

3.6 • HPL munka- és asztallapok • P001 és P007 profil



A HPL lamináltabláink vastagsága 0,9 mm.
A rendelésre érkező lamináltabláink szállítási határideje 4-6 hét.

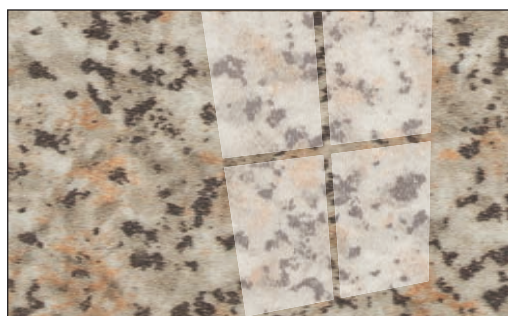
■ Ravenna 3169 TF



Lap	
Munkalap	00012503635
Víz záró / egységcsomag	
Háromszög alakú 56-os típus	00015800241 00015710240

Laminát	
Csík 2090 x 32 mm	00004804135
Tábla raktárról 4200 x 1300 mm	00011305335

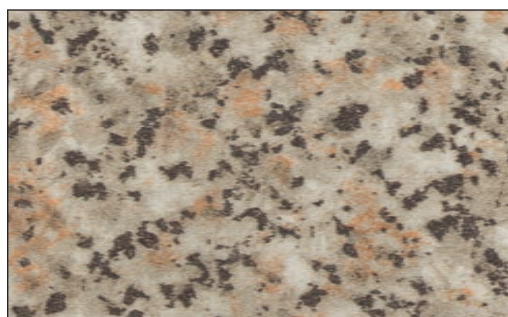
■ Granit 452 GL



Lap	
Munkalap	00012501400
Víz záró / egységcsomag	
Háromszög alakú 56-os típus	00015800115 00015710240

Laminát	
Csík 2090 x 32 mm	00004801400
Tábla rendelésre 4200 x 1300 mm	00011302600

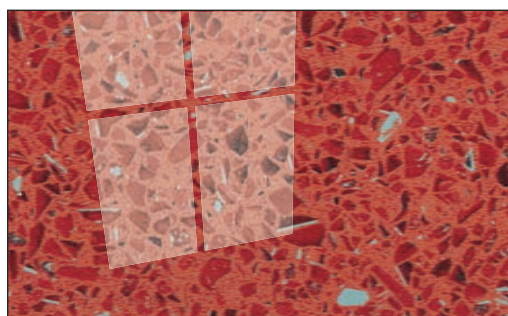
■ Granit 452 QZ



Lap	
Munkalap	00012501500
Asztallap	00001900800
Víz záró / egységcsomag	
Háromszög alakú 56-os típus	00015800116 00015710240
Kábelcsatornás 53-as típus	00015700400 00015701500

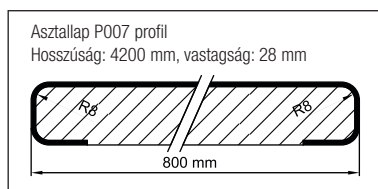
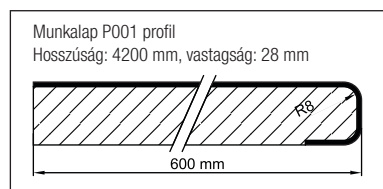
Laminát	
Csík 2090 x 32 mm	00004801500
Tábla rendelésre 4200 x 1300 mm	00011302700

■ Piros kőmintás G54 GL



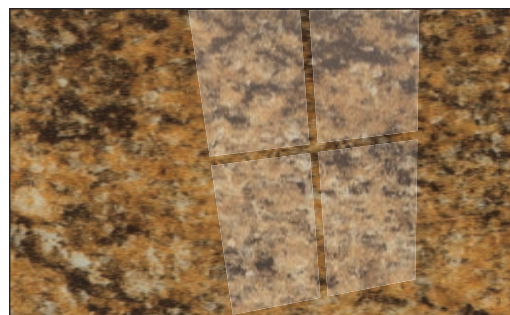
Lap	
Munkalap	00012505010
Víz záró / egységcsomag	
Háromszög alakú 56-os típus	00015801230 00015710270

Laminát	
Csík 2098 x 32 mm	00004806710
Tábla rendelésre 4200 x 1300 mm	00011306150



A HPL lamináltabláink vastagsága 0,9 mm.
A rendelésre érkező lamináltabláink szállítási határideje 4-6 hét.

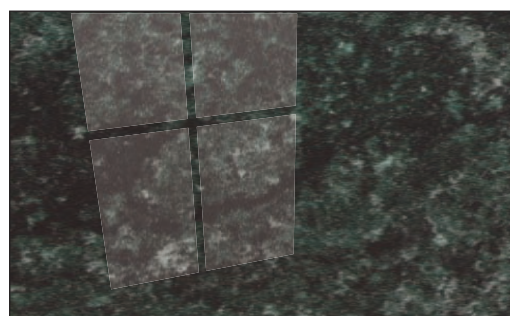
■ Parana Aranc WB3 GL



Lap	
Munkalap	00012503210
Vízáró / egységcsomag	
Háromszög alakú 56-os típus	00015800205 00015710240

Laminát	
Csík 2098 x 32 mm	00004803430
Tábla rendelésre 4200 x 1300 mm	00011304840

■ Parana Verde WB5 GL

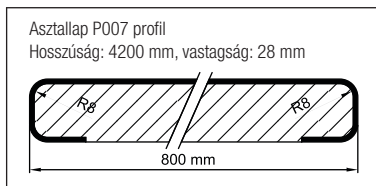
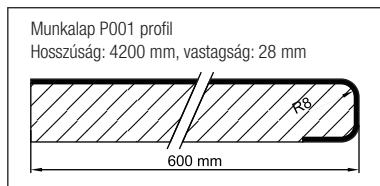


Lap	
Munkalap	00012503220
Vízáró / egységcsomag	
Háromszög alakú 56-os típus	00015800210 00015710260

Laminát	
Csík 2090 x 32 mm	00004803440
Tábla rendelésre 4200 x 1300 mm	00011304850



3.8 • HPL munka- és asztallapok • P001 és P007 profil



A HPL lamináltabláink vastagsága 0,9 mm.
A rendelésre érkező lamináltabláink szállítási határideje 4-6 hét.

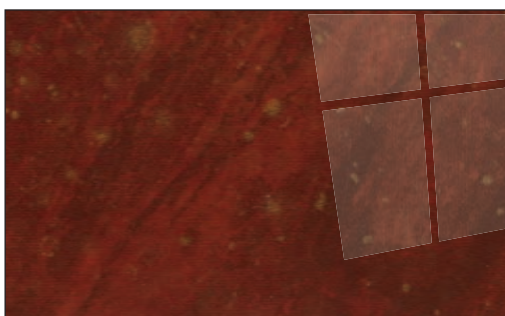
■ Vizes homok DM3 GL



Lap	
Munkalap	00012505000
Vízáró / egységcsomag	
Háromszög alakú 56-os típus	00015801225
	00015710220

Laminát	
Csík 2098 x 32 mm	00004806700
Tábla rendelésre 4200 x 1300 mm	00011306140

■ Marmo Bordo 576 GL



Lap	
Munkalap	00012502700
Asztallap	00001901510
Vízáró / egységcsomag	
Háromszög alakú 56-os típus	00015800180
	00015710270

Laminát	
Csík 2090 x 32 mm	00004802800
Tábla raktárról 4200 x 1300 mm	00011304000

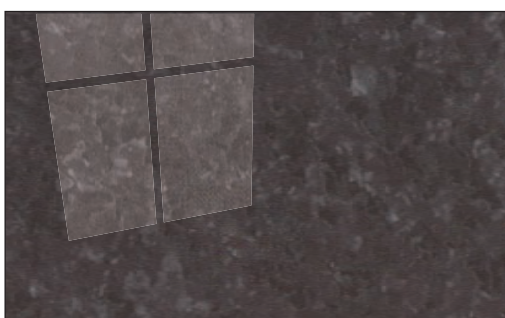
■ Vernini 706 GL



Lap	
Munkalap	00012504000
Vízáró / egységcsomag	
Háromszög alakú 56-os típus	00015800290
	00015710260

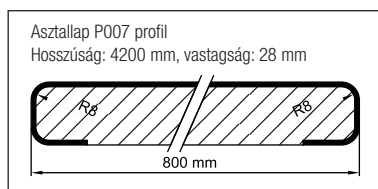
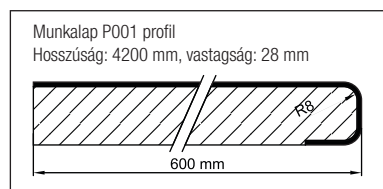
Laminát	
Csík 2090 x 32 mm	00004804200
Tábla rendelésre 4200 x 1300 mm	00011305700

■ Nero Africa 1027 GL



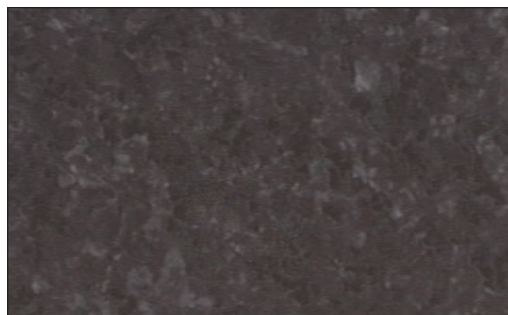
Lap	
Munkalap	00012503002
Asztallap	00001901602
Vízáró / egységcsomag	
Háromszög alakú 56-os típus	00015800197
	00015710260

Laminát	
Csík 2090 x 32 mm	00004803102
Tábla raktárról 4200 x 1300 mm	00011304310



A HPL lamináltabláink vastagsága 0,9 mm.
A rendelésre érkező lamináltabláink szállítási határideje 4-6 hét.

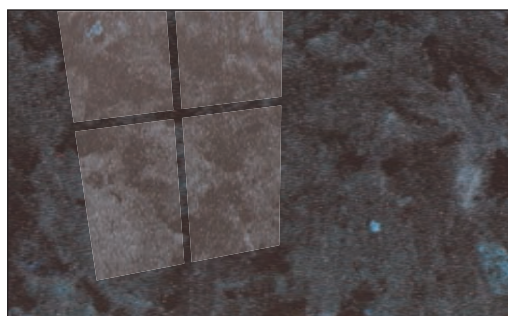
■ Nero Africa 1027 TF



Lap	
Munkalap	00012503102
Asztallap	00001901702
Vízzáró / egységcsomag	
Háromszög alakú 56-os típus	00015800198 00015710260

Laminát	
Csík 2090 x 32 mm	00004803202
Tábla raktárról 4200 x 1300 mm	00011304320

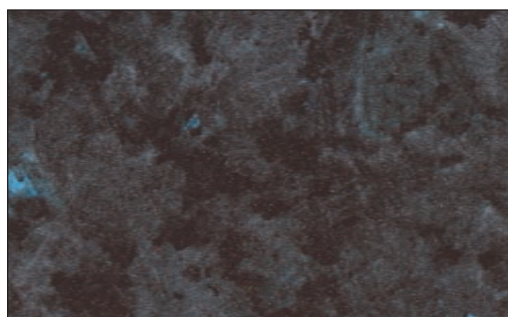
■ Labrador 1040 GL



Lap	
Munkalap	00012501700
Vízzáró / egységcsomag	
Háromszög alakú 56-os típus	00015800145 00015710260

Laminát	
Csík 2090 x 32 mm	00004801800
Tábla rendelésre 4200 x 1300 mm	00011303000

■ Labrador 1040 TF



Lap	
Munkalap	00012501800
Vízzáró / egységcsomag	
Háromszög alakú 56-os típus	00015800146 00015710260

Laminát	
Csík 2090 x 32 mm	00004801900
Tábla rendelésre 4200 x 1300 mm	00011303100

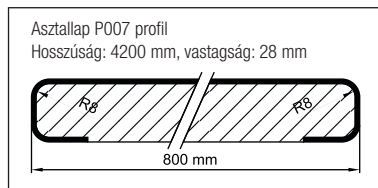
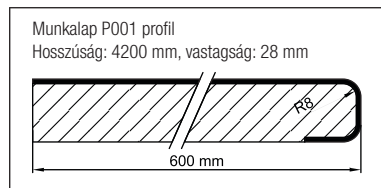
■ Marble 453 GL



Lap	
Munkalap	00012502300
Asztallap	00001901400
Vízzáró / egységcsomag	
Háromszög alakú 56-os típus	00015800170 00015710210

Laminát	
Csík 2090 x 32 mm	00004802400
Tábla raktárról 4200 x 1300 mm	00011303600

3.10 • HPL munka- és asztallapok • P001 és P007 profil



A HPL lamináltabláink vastagsága 0,9 mm.
A rendelésre érkező lamináltabláink szállítási határideje 4-6 hét.

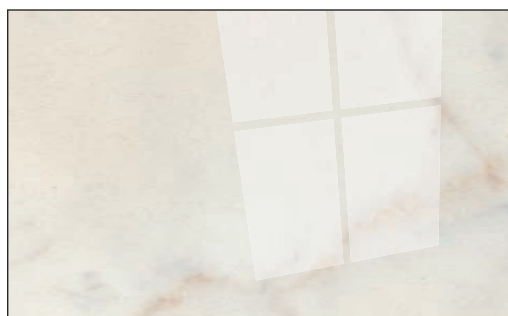
■ Marble 453 QZ



Lap	
Munkalap	00012502400
Asztallap	00001901500
Vízjáró / egységcsomag	
Háromszög alakú 56-os típus	00015800171 00015710210
Kábelcsatornás 53-as típus	00015700600 00015701200

Laminát	
Csík 2090 x 32 mm	00004802500
Tábla raktárról 4200 x 1300 mm	00011303700

■ Marble 101 GL



Lap	
Munkalap	00012502500
Asztallap	00001901200
Vízjáró / egységcsomag	
Háromszög alakú 56-os típus	00015800175 00015710220

Laminát	
Csík 2090 x 32 mm	00004802600
Tábla raktárról 4200 x 1300 mm	00011303800

■ Marble 101 QZ



Lap	
Munkalap	00012502600
Asztallap	00001901300
Vízjáró / egységcsomag	
Háromszög alakú 56-os típus	00015800176 00015710220
Kábelcsatornás 53-as típus	00015700500 00015701200

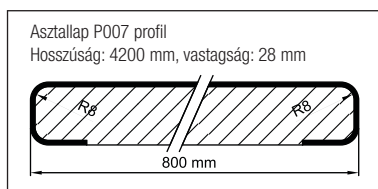
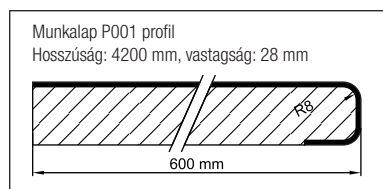
Laminát	
Csík 2090 x 32 mm	00004802700
Tábla rendelésre 4200 x 1300 mm	00011303900

■ Onyx Naturale 294 GL



Lap	
Munkalap	00012503130
Vízjáró / egységcsomag	
Háromszög alakú 56-os típus	00015800200 00015710220

Laminát	
Csík 2090 x 32 mm	00004803320
Tábla raktárról 4200 x 1300 mm	00011305980



A HPL lamináltabláink vastagsága 0,9 mm.
A rendelésre érkező lamináltabláink szállítási határideje 4-6 hét.

■ Onyx Naturele 294 QZ



Lap	
Munkalap	00012503131
Vízzáró / egységcsomag	
Háromszög alakú 56-os típus	00015800201
	00015710220

Laminát	
Csík 2090 x 32 mm	00004803321
Tábla raktárról 4200 x 1300 mm	00011305985

■ Gem Mohave WY5 GL



Lap	
Munkalap	00012501330
Vízzáró / egységcsomag	
Háromszög alakú 56-os típus	00015800110
	00015710220

Laminát	
Csík 2090 x 32 mm	00004801330
Tábla rendelésre 4200 x 1300 mm	00011302530

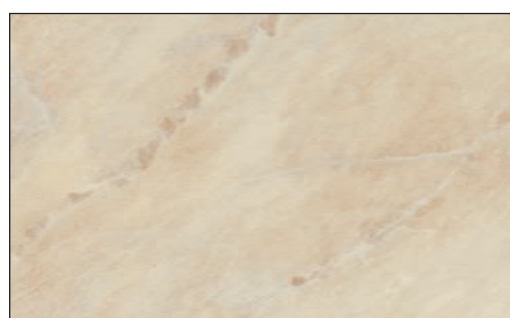
■ Salome Beige 3170 GL



Lap	
Munkalap	00012503720
Asztallap	00001901860
Vízzáró / egységcsomag	
Háromszög alakú 56-os típus	00015800250
	00015710220

Laminát	
Csík 2100 x 32 mm	00004803820
Tábla raktárról 4200 x 1300 mm	00011305420

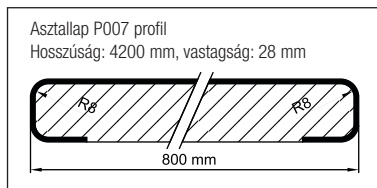
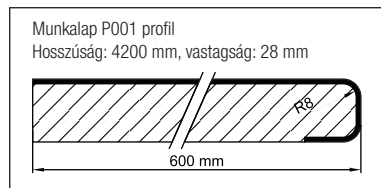
■ Salome Beige 3170 TF



Lap	
Munkalap	00012503725
Asztallap	00001901861
Vízzáró / egységcsomag	
Háromszög alakú 56-os típus	00015800251
	00015710220

Laminát	
Csík 2100 x 32 mm	00004803825
Tábla raktárról 4200 x 1300 mm	00011305425

3.12 • HPL munka- és asztallapok • P001 és P007 profil



A HPL lamináttábláink vastagsága 0,9 mm.
A rendelésre érkező lamináttábláink szállítási határideje 4-6 hét.

■ Beige márvány 4853 GL



Lap	
Munkalap	00012505060
Vízzáró / egységcsomag	
Háromszög alakú 56-os típus	00015800250 00015710220

Laminát	
Csík 2090 x 32 mm	00004806900
Tábla rendelésre 4200 x 1300 mm	00111300015

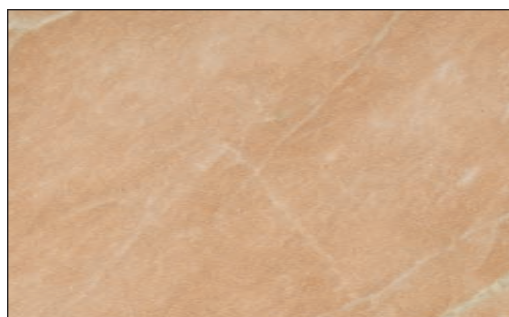
■ Salome Noce 3200 GL



Lap	
Munkalap	00012503726
Vízzáró / egységcsomag	
Háromszög alakú 56-os típus	00015800255 00015710220

Laminát	
Csík 2100 x 32 mm	00004803826
Tábla raktárról 4200 x 1300 mm	00011305426

■ Salome Noce 3200 TF



Lap	
Munkalap	00012503727
Vízzáró / egységcsomag	
Háromszög alakú 56-os típus	00015800256 00015710220

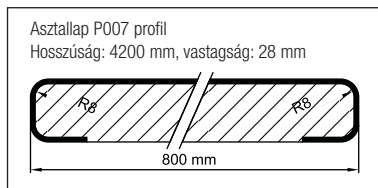
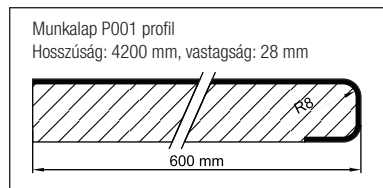
Laminát	
Csík 2090 x 32 mm	00004803827
Tábla raktárról 4200 x 1300 mm	00011305427

■ Barna márvány 4854 GL



Lap	
Munkalap	00012505070
Vízzáró / egységcsomag	
Háromszög alakú 56-os típus	00015800255 00015710220

Laminát	
Csík 2090 x 32 mm	00004806910
Tábla rendelésre 4200 x 1300 mm	00111300016



A HPL lamináltabláink vastagsága 0,9 mm.
A rendelésre érkező lamináltabláink szállítási határideje 4-6 hét.

■ Sand Mohave WY6 GL



Lap	
Munkalap	00012503750
Asztallap	00001901870
Vízáró / egységcsomag	
Háromszög alakú 56-os típus	00015800270
	00015710220

Laminát	
Csík 2090 x 32 mm	00004803838
Tábla raktárról 4200 x 1300 mm	00011305460
Tábla raktárról 3050 x 1300 mm	00011313900

■ Sand Mohave WY6 QZ



Lap	
Munkalap	00012503751
Vízáró / egységcsomag	
Háromszög alakú 56-os típus	00015800271
	00015710220

Laminát	
Csík 2090 x 32 mm	00004803839
Tábla raktárról 4200 x 1300 mm	00011305461
Tábla raktárról 3050 x 1300 mm	00011313905

■ Beige Onyx WZ3 GL



Lap	
Munkalap	00012500580
Vízáró / egységcsomag	
Háromszög alakú 56-os típus	00015800065
	00015710220

Laminát	
Csík 2090 x 32 mm	00004800580
Tábla rendelésre 4200 x 1300 mm	00011301430

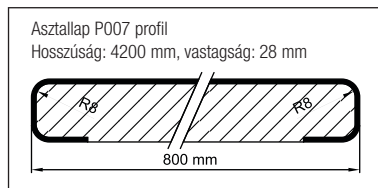
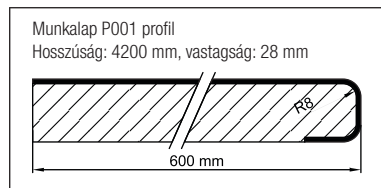
■ Beige Onyx WZ3 QZ



Lap	
Munkalap	00012500581
Vízáró / egységcsomag	
Háromszög alakú 56-os típus	00015800066
	00015710220

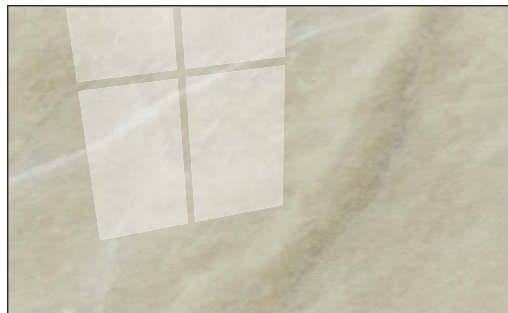
Laminát	
Csík 2090 x 32 mm	00004800581
Tábla rendelésre 4200 x 1300 mm	00011301431

3.14 • HPL munka- és asztallapok • P001 és P007 profil



A HPL lamináttábláink vastagsága 0,9 mm.
A rendelésre érkező lamináttábláink szállítási határideje 4-6 hét.

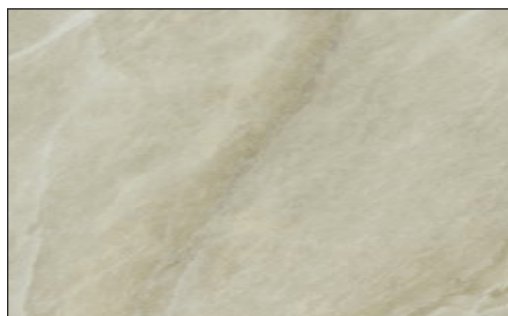
Salome 103E GL



Lap	
Munkalap	00012503740
Vízáró / egységcsomag	
Háromszög alakú 56-os típus	00015800265 00015710230

Laminát	
Csík 2100 x 32 mm	00004803836
Tábla raktárról 4200 x 1300 mm	00011305436

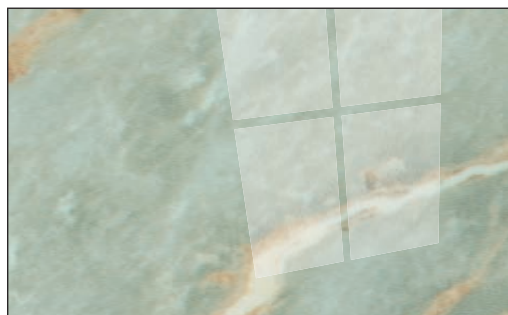
Salome 103E TF



Lap	
Munkalap	00012503741
Vízáró / egységcsomag	
Háromszög alakú 56-os típus	00015800266 00015710230

Laminát	
Csík 2100 x 32 mm	00004803837
Tábla raktárról 4200 x 1300 mm	00011305437

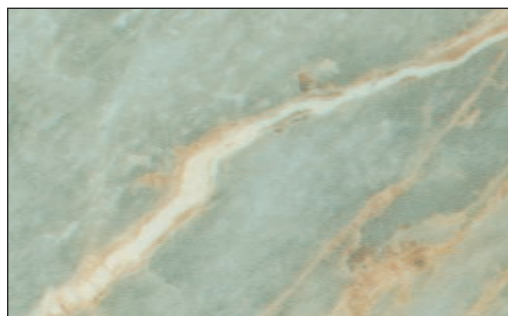
Salome Verde 3165 GL



Lap	
Munkalap	00012503730
Asztallap	00001901865
Vízáró / egységcsomag	
Háromszög alakú 56-os típus	00015800260 00015710230

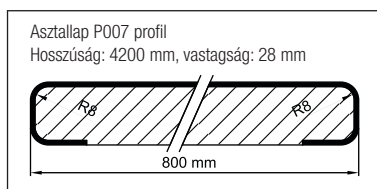
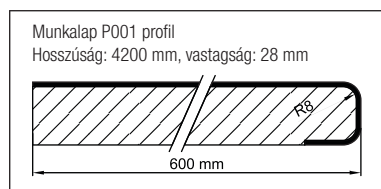
Laminát	
Csík 2100 x 32 mm	00004803830
Tábla raktárról 4200 x 1300 mm	00011305430

Salome Verde 3165 TF



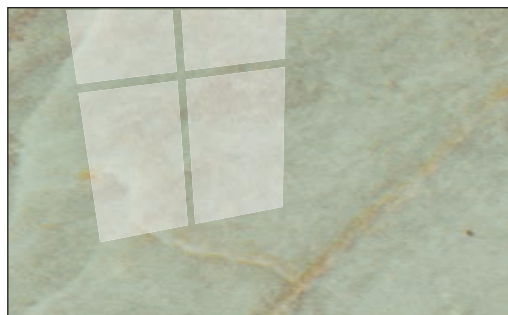
Lap	
Munkalap	00012503735
Asztallap	00001901866
Vízáró / egységcsomag	
Háromszög alakú 56-os típus	00015800261 00015710230

Laminát	
Csík 2100 x 32 mm	00004803835
Tábla raktárról 4200 x 1300 mm	00011305435



A HPL lamináltabláink vastagsága 0,9 mm.
A rendelésre érkező lamináltabláink szállítási határideje 4-6 hét.

■ Zöld márvány 4851 GL



Lap	
Munkalap	00012505080
Vízjáró / egységcsomag	
Háromszög alakú 56-os típus	00015800260
	00015710230

Laminát	
Csík 2090 x 32 mm	00004806920
Tábla rendelésre 4200 x 1300 mm	00111300017

■ Jade Mohave WZ2 GL



Lap	
Munkalap	00012501620
Vízjáró / egységcsomag	
Háromszög alakú 56-os típus	00015800135
	00015710260

Laminát	
Csík 2090 x 32 mm	00004801730
Tábla rendelésre 4200 x 1300 mm	00011302930

■ Larissa Verde 265 GL



Lap	
Munkalap	00012502000
Asztallap	00001900900
Vízjáró / egységcsomag	
Háromszög alakú 56-os típus	00015800155
	00015710230

Laminát	
Csík 2090 x 32 mm	00004802100
Tábla raktárról 4200 x 1300 mm	00011303300

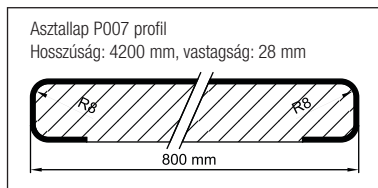
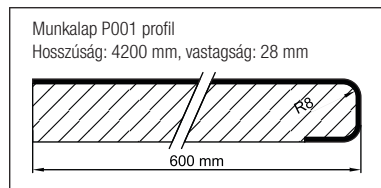
■ Larissa Verde 265 TF



Lap	
Munkalap	00012502100
Asztallap	00001900905
Vízjáró / egységcsomag	
Háromszög alakú 56-os típus	00015800156
	00015710230

Laminát	
Csík 2090 x 32 mm	00004802200
Tábla raktárról 4200 x 1300 mm	00011303410

3.16 • HPL munka- és asztallapok • P001 és P007 profil



A HPL lamináltabláink vastagsága 0,9 mm.
A rendelésre érkező lamináltabláink szállítási határideje 4-6 hét.

■ Zafír Mohave WY8 GL



Lap	
Munkalap	00012504100
Vízzáró / egységcsomag	
Háromszög alakú 56-os típus	00015800295
	00015710240

Laminát	
Csík 2090 x 32 mm	00004804220
Tábla raktárról 3050 x 1300 mm	00011314000
Tábla rendelésre 4200 x 1300 mm	00011305800

■ Red Alicante WF5 GL



Lap	
Munkalap	00012500080
Vízzáró / egységcsomag	
Háromszög alakú 56-os típus	00015800015
	00015710270

Laminát	
Csík 2090 x 32 mm	00004800050
Tábla raktárról 3050 x 1300 mm	00011310100
Tábla rendelésre 4200 x 1300 mm	00011300080

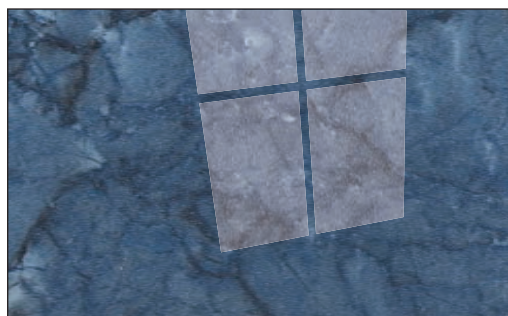
■ Celeste Onyx WZ7 GL



Lap	
Munkalap	00012500510
Vízzáró / egységcsomag	
Háromszög alakú 56-os típus	00015800040
	00015710230

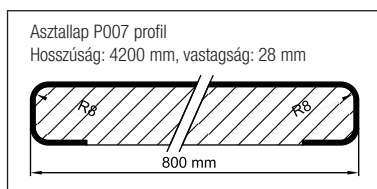
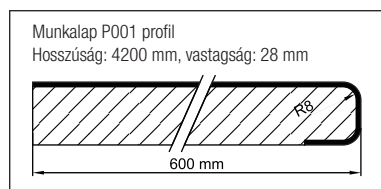
Laminát	
Csík 2090 x 32 mm	00004800505
Tábla rendelésre 4200 x 1300 mm	00011305990

■ Kék Onyx WZ8 GL



Lap	
Munkalap	00012501640
Asztallap	00001900850
Vízzáró / egységcsomag	
Háromszög alakú 56-os típus	00015800140
	00015710260

Laminát	
Csík 2090 x 32 mm	00004801740
Tábla rendelésre 4200 x 1300 mm	00011302940



A HPL lamináltabláink vastagsága 0,9 mm.
A rendelésre érkező lamináltabláink szállítási határideje 4-6 hét.

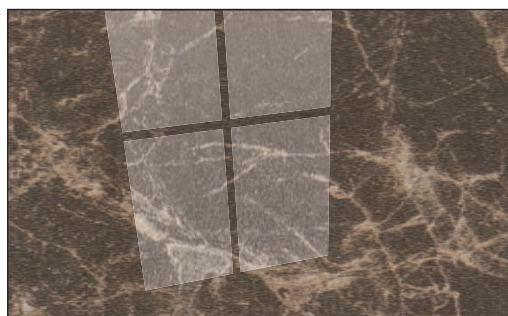
■ **Kék Onyx WZ8 QZ**



Lap	
Munkalap	00012501641
Vízáró / egységcsomag	
Háromszög alakú 56-os típus	00015800141 00015710260

Laminát	
Csík 2090 x 32 mm	00004801741
Tábla rendelésre 4200 x 1300 mm	00011305995

■ **Larissa Beige 1133 GL**



Lap	
Munkalap	00012501900
Asztallap	00001901100
Vízáró / egységcsomag	
Háromszög alakú 56-os típus	00015800150 00015710220

Laminát	
Csík 2098 x 32 mm	00004802000
Tábla raktárról 4200 x 1300 mm	00011303200

■ **Világos homokkő G66 GL**



Lap	
Munkalap	00012505020
Vízáró / egységcsomag	
Háromszög alakú 56-os típus	00015801235 00015710220

Laminát	
Csík 2098 x 32 mm	00004806720
Tábla rendelésre 4200 x 1300 mm	00011306160

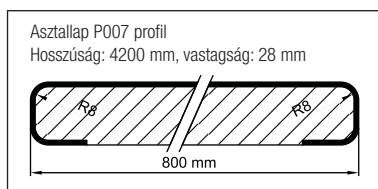
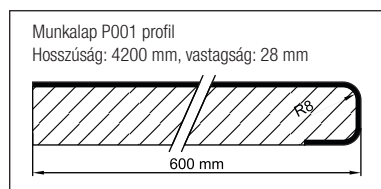
■ **Black Wave WA8 GL**



Lap	
Munkalap	00012504200
Vízáró / egységcsomag	
Háromszög alakú 56-os típus	00015800305 00015710260

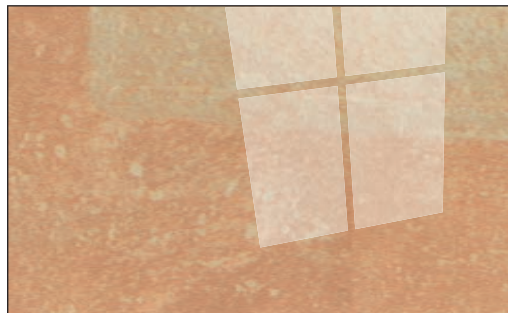
Laminát	
Csík 2090 x 32 mm	00004800140
Tábla raktárról 4200 x 1300 mm	00011305941

3.18 • HPL munka- és asztallapok • P001 és P007 profil



A HPL lamináttábláink vastagsága 0,9 mm.
A rendelésre érkező lamináttábláink szállítási határideje 4-6 hét.

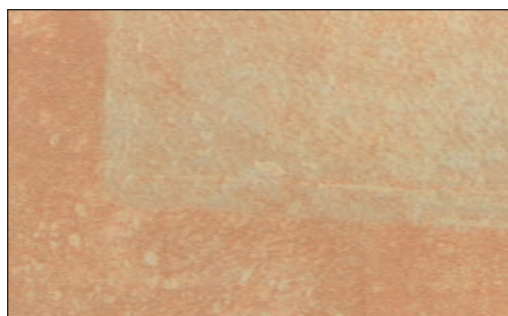
■ Rusztikus téglá 1313 GL



Lap	
Munkalap	00012505050
Vízáró / egységcsomag	
Háromszög alakú 56-os típus	00015801245
	00015710240

Laminát	
Csík 2090 x 32 mm	00004806800
Tábla rendelésre 4200 x 2000 mm	00011306200

■ Rusztikus téglá 1313 QZ



Lap	
Munkalap	00012505055
Vízáró / egységcsomag	
Háromszög alakú 56-os típus	00015801250
	00015710240

Laminát	
Csík 2090 x 32 mm	00004806810
Tábla rendelésre 4200 x 2000 mm	00011306210

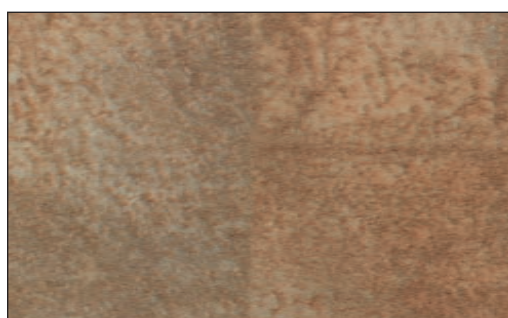
■ Rusztikus kő 313 GL



Lap	
Munkalap	00012505040
Vízáró / egységcsomag	
Háromszög alakú 56-os típus	00015801255
	00015710250

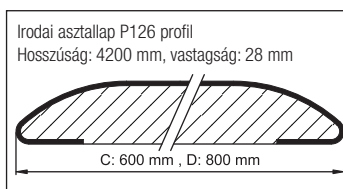
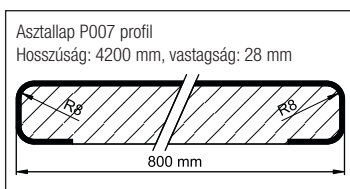
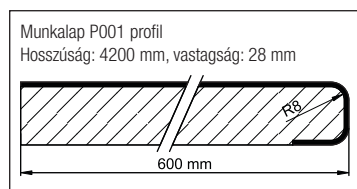
Laminát	
Csík 2090 x 32 mm	00004806780
Tábla rendelésre 4200 x 2000 mm	00011306180

■ Rusztikus kő 313 QZ



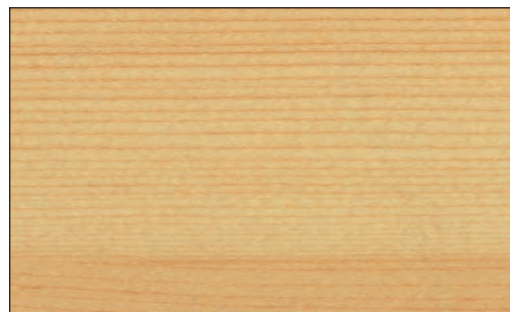
Lap	
Munkalap	00012505045
Vízáró / egységcsomag	
Háromszög alakú 56-os típus	00015801260
	00015710250

Laminát	
Csík 2090 x 32 mm	00004806790
Tábla rendelésre 4200 x 2000 mm	00011306190



A HPL lamináltábláink vastagsága 0,9 mm. A rendelésre érkező lamináltábláink szállítási határideje 4-6 hét.

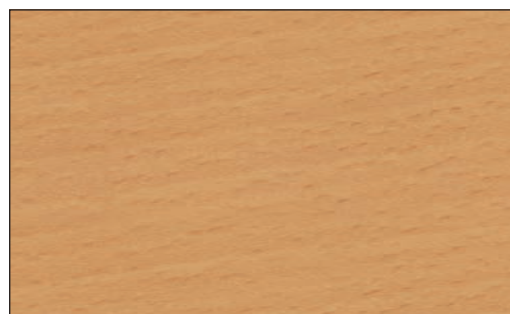
■ **Fenyő 1373 TF**



Lap	
Munkalap	00012504860
Vízzáró / egységcsomag	
Háromszög alakú 56-os típus	00015800400
	00015710240

Laminát	
Csík 2090 x 32 mm	00004806535
Tábla rendelésre 4200 x 1300 mm	00011306000

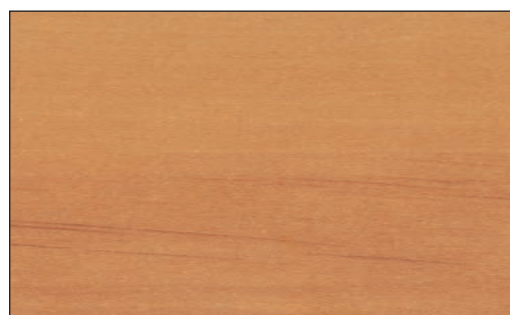
■ **Bükk 44 CE**



Lap	
Munkalap	00012500800
Asztallap	00001900300
Irodai asztallap - C	00001903410
Irodai asztallap - D	00001903000

Vízzáró / egységcsomag	
Háromszög alakú 56-os típus	00015800085
	00015710240
Kábelcsatornás 53-as típus	00015700200
	00015701500
Laminát	
Csík 2090 x 32 mm	00004800800
Tábla raktárról 4200 x 1300 mm	00011301900

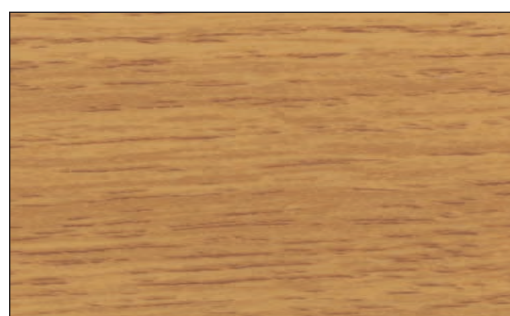
■ **Eger WG8 E**



Lap	
Munkalap	00012500590
Vízzáró / egységcsomag	
Háromszög alakú 56-os típus	00015800070
	00015710250

Laminát	
Csík 2090 x 32 mm	00004800585
Tábla rendelésre 4200 x 1300 mm	00011306005

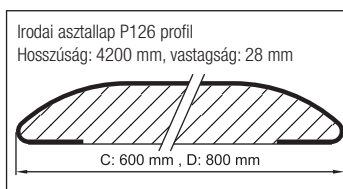
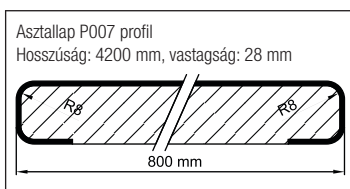
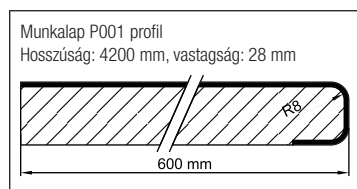
■ **Tölgy 066 E**



Lap	
Munkalap	00012504610
Vízzáró / egységcsomag	
Háromszög alakú 56-os típus	00015800380
	00015710240

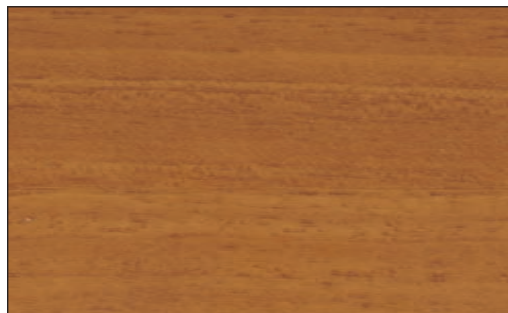
Laminát	
Csík 2090 x 32 mm	00004806515
Tábla rendelésre 4200 x 1300 mm	00011306010

3.20 • HPL munka-, asztal és irodai asztallapok • P001, P007 és P126 profil



A HPL lamináltábláink vastagsága 0,9 mm. A rendelésre érkező lamináltábláink szállítási határideje 4-6 hét.

■ Dió N04 E



Lap	
Munkalap	00012504300
Vízzáró / egységcsomag	
Háromszög alakú 56-os típus	00015800320
	00015710250

Laminát	
Csík 2090 x 32 mm	00004800570
Tábla rendelésre 4200 x 1300 mm	00011305925

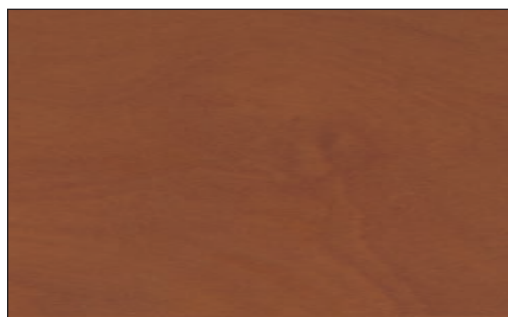
■ Sötét körte 4129 ERRE



Lap	
Munkalap	00012504770
Vízzáró / egységcsomag	
Háromszög alakú 56-os típus	00015800460
	00015710270

Laminát	
Csík 2100 x 32 mm	00004806595
Tábla rendelésre 4200 x 1300 mm	00011315323

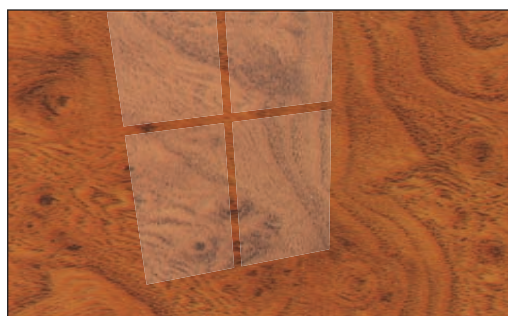
■ Cseresznye 715 VE



Lap	
Munkalap	00012500550
Asztallap	00001900160
Irodai asztallap - C	00001903400
Irodai asztallap - D	00001902999

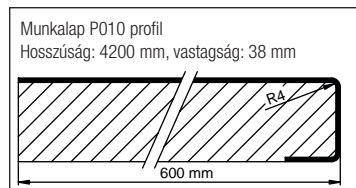
Vízzáró / egységcsomag	
Háromszög alakú 56-os típus	00015800060
	00015710270
Laminát	
Csík 2090 x 32 mm	00004800560
Tábla raktárról 4200 x 1300 mm	00011301320

■ Radica Rosa 982 GL



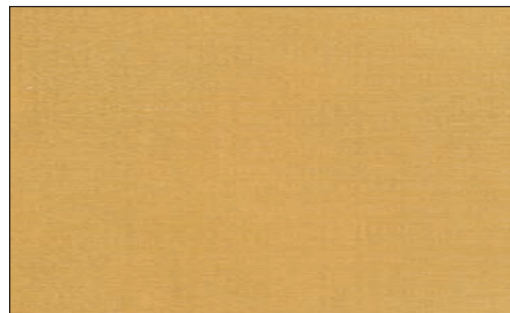
Lap	
Munkalap P001	00012503700
Asztallap	00001901850
Vízzáró / egységcsomag	
Háromszög alakú 56-os típus	00015800235
	00015710270

Laminát	
Csík 2090 x 32 mm	00004804100
Tábla raktárról 4200 x 1300 mm	00011305400
Tábla rendelésre 3050 x 1300 mm	00011313500



A HPL lamináltábláink vastagsága 0,9 mm.
A rendelésre érkező lamináltábláink szállítási határideje 4-6 hét.

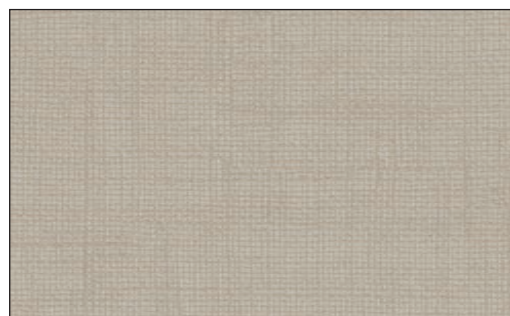
■ Penelope FA35



Lap	
Munkalap P010	00012506160
Vízzáró / egységcsomag	
Háromszög alakú	00015801485
56-os típus	00015710240

Laminát	
Csík 2090 x 42 mm	00004806970
Tábla rendelésre 4200 x 1300 mm	00011306340

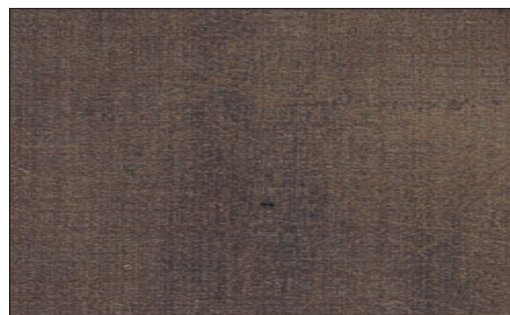
■ Penelope FA45



Lap	
Munkalap P010	00012506150
Vízzáró / egységcsomag	
Háromszög alakú	00015801480
56-os típus	00015710220

Laminát	
Csík 2090 x 42 mm	00004806960
Tábla rendelésre 4200 x 1300 mm	00011306330

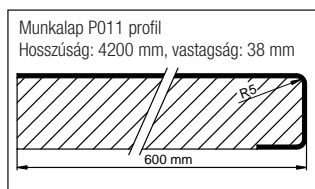
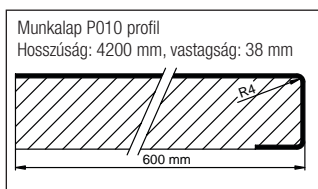
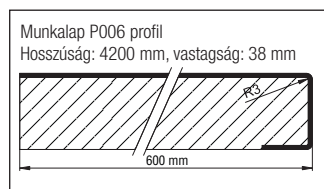
■ Penelope FA33



Lap	
Munkalap P010	00012506140
Vízzáró / egységcsomag	
Háromszög alakú	00015801475
56-os típus	00015710250

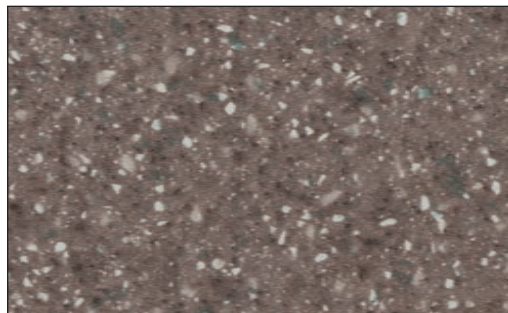
Laminát	
Csík 2090 x 42 mm	00004806950
Tábla rendelésre 4200 x 1300 mm	00011306320

3.22 • HPL munka- és asztallapok • P006, P010 és P011 profil



A HPL laminátábláink vastagsága 0,9 mm. A rendelésre érkező laminátábláink szállítási határideje 4-6 hét.

■ Vulkáni homok 1723 PAROS



Lap	
Munkalap P006	00012506001
Vízáró / egységcsomag	
Háromszög alakú	00015801205
56-os típus	00015710230

Laminát	
Csík 2098 x 42 mm	00004806740
Tábla rendelésre 4200 x 1300 mm	00011306100

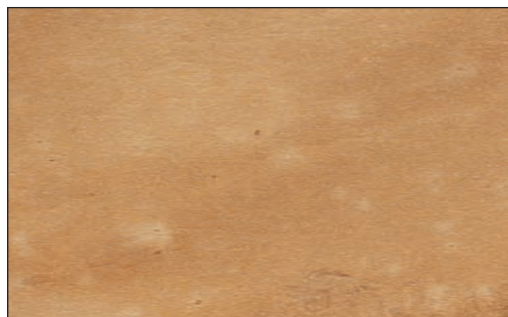
■ Matt Jura 3436



Lap	
Munkalap P011	00012506060
Vízáró / egységcsomag	
Háromszög alakú	00015801275
56-os típus	00015710220

Laminát	
Csík 2090 x 42 mm	00004806840
Tábla rendelésre 4200 x 2120 mm	00011306240

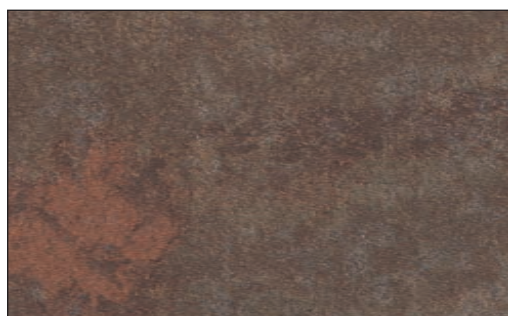
■ Toszkána márvány 3498 60



Lap	
Munkalap P010	00012506110
Vízáró / egységcsomag	
Háromszög alakú	00015801450
56-os típus	00015710240

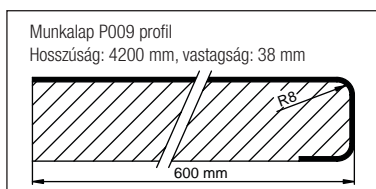
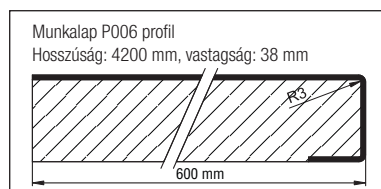
Laminát	
Csík 2098 x 42 mm	00004806890
Tábla rendelésre 4200 x 1320 mm	00011306290

■ Fire coat 3276 cliff



Lap	
Munkalap P010	00012506120
Vízáró / egységcsomag	
Háromszög alakú	00015801465
56-os típus	00015710250

Laminát	
Csík 2090 x 42 mm	00004806930
Tábla rendelésre 4200 x 1300 mm	00011306300



A HPL lamináttábláink vastagsága 0,9 mm.
A rendelésre érkező lamináttábláink szállítási határideje 4-6 hét.

■ Vesuvio Mica M012, csillámos vörös



Lap	
Munkalap P009	00012506100
Vízzáró / egységcsomag	
Háromszög alakú	00015801345
56-os típus	00015710220

Laminát	
Csík 2098 x 42 mm	00004806880
Tábla rendelésre 4200 x 1400 mm	00011306280

■ Cervino Mica M011, csillámos szürke



Lap	
Munkalap P009	00012506090
Vízzáró / egységcsomag	
Háromszög alakú	00015801340
56-os típus	00015710220

Laminát	
Csík 2098 x 42 mm	00004806870
Tábla rendelésre 4200 x 1400 mm	00011306270

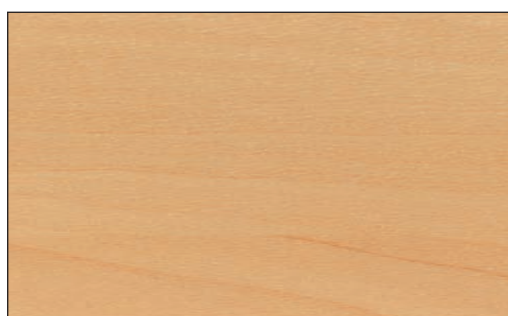
■ Black Mica M005, csillámos fekete



Lap	
Munkalap P009	00012506080
Vízzáró / egységcsomag	
Háromszög alakú	00015801335
56-os típus	00015710260

Laminát	
Csík 2098 x 42 mm	00004806860
Tábla rendelésre 4200 x 1400 mm	00011306260

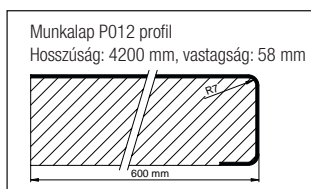
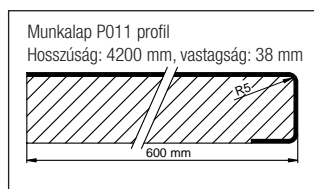
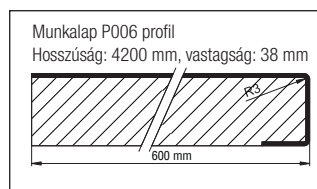
■ Körte 4356 60



Lap	
Munkalap P006	00012506031
Vízzáró / egységcsomag	
Háromszög alakú	00015801220
56-os típus	00015710240

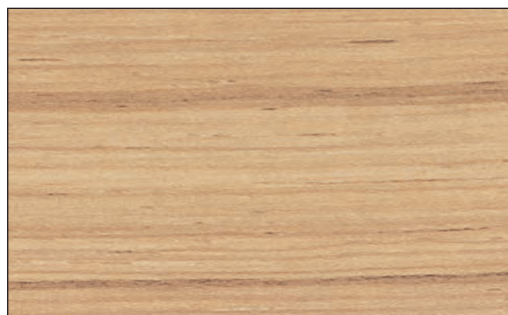
Laminát	
Csík 2098 x 42 mm	00004806770
Tábla rendelésre 4200 x 1300 mm	00011306130

3.24 • HPL munka- és asztallapok • P006, P011 és P012 profil



A HPL lamináltabláink vastagsága 0,9 mm. A rendelésre érkező lamináltabláink szállítási határideje 4-6 hét.

■ Cocobolo 4393 60



Lap	
Munkalap P006	00012506011
Vízzáró / egységcsomag	
Háromszög alakú	00015801210
56-os típus	00015710220

Laminát	
Csík 2098 x 42 mm	00004806750
Tábla rendelésre 4200 x 1300 mm	00011306110

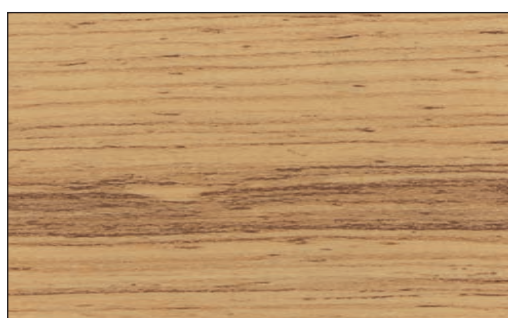
■ Serengeti 4400 60



Lap	
Munkalap P006	00012506021
Vízzáró / egységcsomag	
Háromszög alakú	00015801215
56-os típus	00015710220

Laminát	
Csík 2098 x 42 mm	00004806760
Tábla rendelésre 4200 x 1300 mm	00011306120

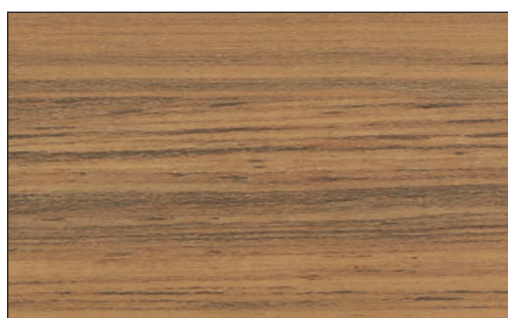
■ Matt világos Cocobolo 5P7 SYNCROPORO



Lap	
Munkalap P011	00012506040
Munkalap P012	00012509000
Vízzáró / egységcsomag	
Háromszög alakú	00015801265
56-os típus	00015710240

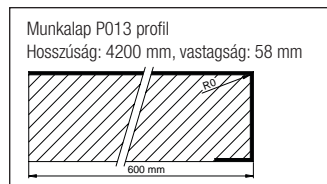
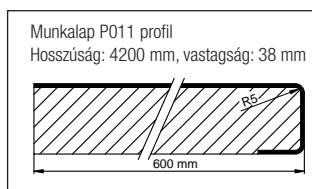
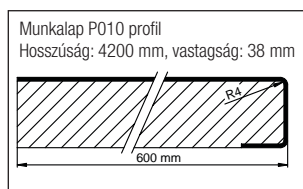
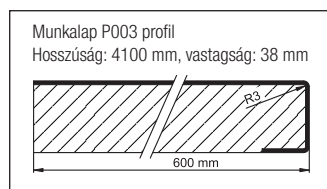
Laminát	
Csík 2090 x 42 mm	00004806820
Csík 2090 x 65 mm	00004809000
Tábla rendelésre 4200 x 2120 mm	00011306220

■ Matt sötét Cocobolo 5P9 SYNCROPORO



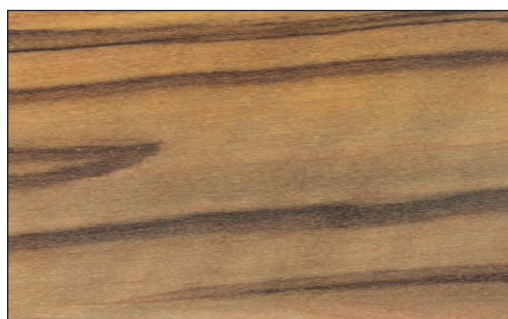
Lap	
Munkalap P011	00012506050
Munkalap P012	00012509010
Vízzáró / egységcsomag	
Háromszög alakú	00015801270
56-os típus	00015710240

Laminát	
Csík 2090 x 42 mm	00004806830
Csík 2090 x 65 mm	00004809010
Tábla rendelésre 4200 x 2120 mm	00011306230



A HPL lamináltabláink vastagsága 0,9 mm. A rendelésre érkező lamináltabláink szállítási határideje 4-6 hét.

■ Olive LK50 SETA



Lap	
Munkalap P010	00012506130
Vízáró / egységcsomag	
Háromszög alakú	00015801470
56-os típus	00015710250

Laminát	
Csík 2090 x 42 mm	00004806940
Tábla rendelésre 4200 x 1300 mm	00011306310

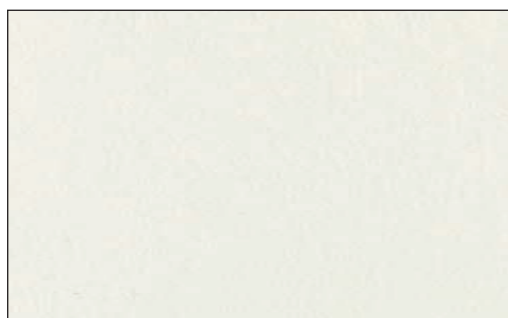
■ Bambu LK09



Lap	
Munkalap P011	00012506070
Munkalap P013	00012509020
Vízáró / egységcsomag	
Háromszög alakú	00015801280
56-os típus	00015710220

Laminát	
Csík 2090 x 42 mm	00004806850
Csík 2090 x 65 mm	00004809020
Tábla rendelésre 4200 x 1300 mm	00011306250

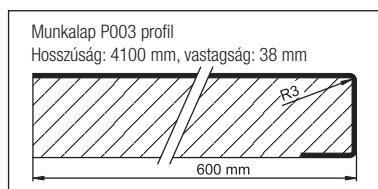
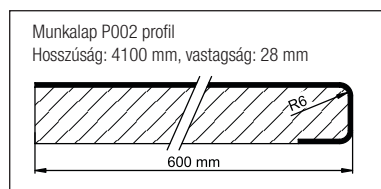
■ Platinum White W980 ST82



Lap	
Munkalap P003	00012554260
Vízáró / egységcsomag	
Háromszög alakú	00015801490
56-os típus	00015710210

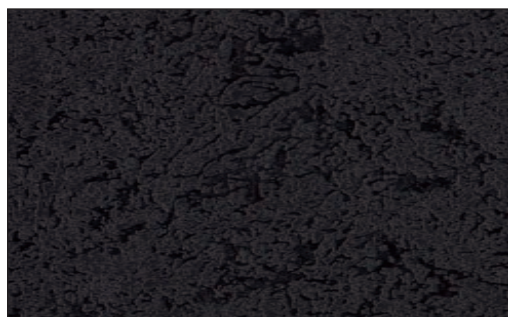
Laminát	
Csík, ragasztózott 5000 x 45 mm	00005020130
Tábla rendelésre 2800 x 1300 mm	00011315435

3.26 • Munka- és asztallapok • P002 és P003 profil



A lamináltábláink vastagsága 0,8 mm.
A rendelésre érkező lamináltábláink szállítási határideje 4-6 hét.

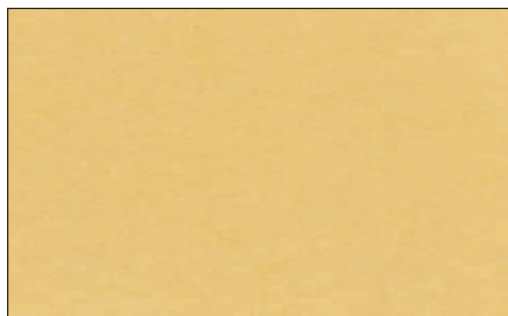
■ Platinum Black U999 ST82



Lap	
Munkalap P003	00012554270
Vízáró / egységcsomag	
Háromszög alakú 56-os típus	00015801495
	00015710260

Laminát	
Csík, ragasztózott 5000 x 45 mm	00005020135
Tábla rendelésre 2800 x 1300 mm	00011315436

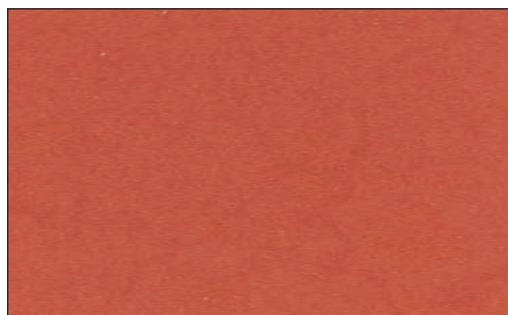
■ Tropica Vanille F751 ST15



Lap	
Munkalap P002	00012551550
Vízáró / egységcsomag	
Háromszög alakú 56-os típus	00015801075
	00015710220

Laminát	
Csík, ragasztózott 5000 x 32 mm	00005003150
Tábla rendelésre 2800 x 1300 mm	00011315394

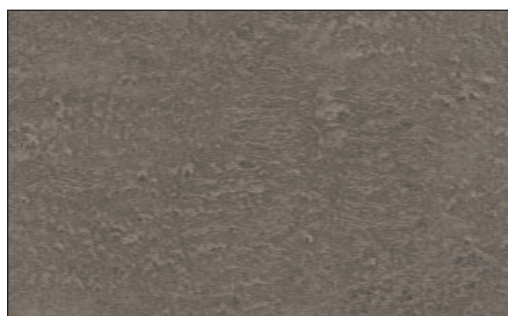
■ Tropica Paprica F753 ST15



Lap	
Munkalap P002	00012551560
Vízáró / egységcsomag	
Háromszög alakú 56-os típus	00015801080
	00015710270

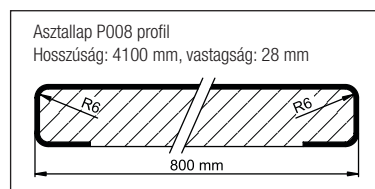
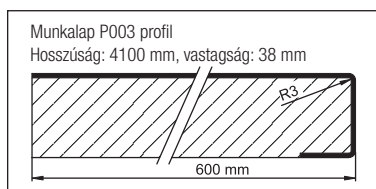
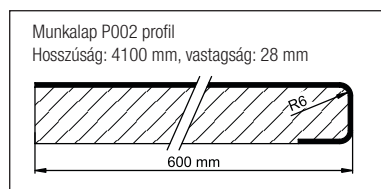
Laminát	
Csík, ragasztózott 5000 x 32 mm	00005003160
Tábla rendelésre 2800 x 1300 mm	00011315357

■ Dark Concrete F275 ST9



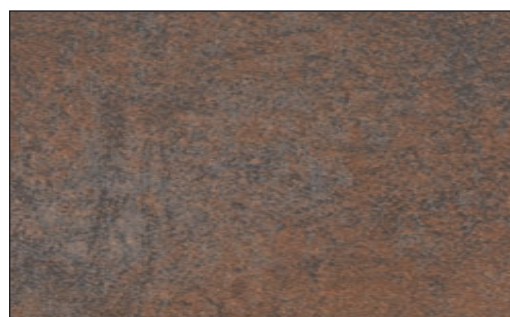
Lap	
Munkalap P003	00012554140
Vízáró / egységcsomag	
Háromszög alakú 56-os típus	00015801195
	00015710260

Laminát	
Csík, ragasztózott 5000 x 45 mm	00005020070
Tábla rendelésre 2800 x 1300 mm	00011315381



A lamináltabláink vastagsága 0,8 mm. A rendelésre érkező lamináltabláink szállítási határideje 4-6 hét.

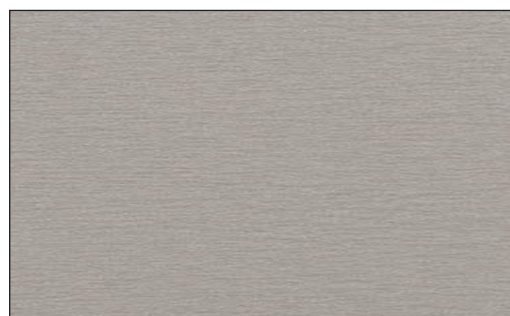
■ **Gray Brown Metallo F633** ST70



Lap	
Munkalap P003	00012554220
Víz záró / egységcsomag	
Háromszög alakú 56-os típus	00015801315
	00015710250

Laminát	
Csík, ragasztózott 5000 x 45 mm	00005020110
Tábla rendelésre 2800 x 1300 mm	00011315427

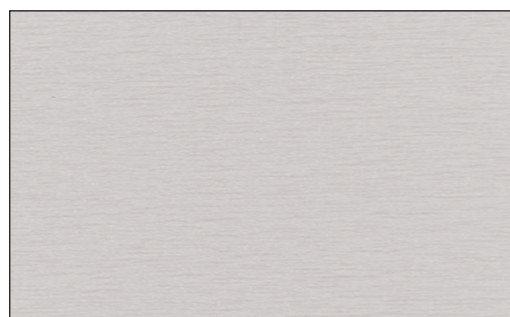
■ **Titanium F501** ST2



Lap	
Munkalap P002	00012551510
Munkalap P003	00012554040
Asztallap P008	00001910020
Víz záró / egységcsomag	
Háromszög alakú 56-os típus	00015801055
	00015710230

Laminát	
Csík, ragasztózott 5000 x 32 mm	00005003110
Csík, ragasztózott 5000 x 45 mm	00005020020
Tábla raktárról 2800 x 1300 mm	00011315350

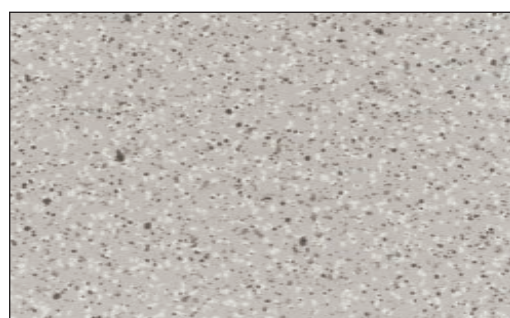
■ **Aluminium Titanium F518** ST2



Lap	
Munkalap P002	00012551730
Munkalap P003	00012554080
Víz záró / egységcsomag	
Háromszög alakú 56-os típus	00015801165
	00015710230

Laminát	
Csík, ragasztózott 5000 x 32 mm	00005003300
Csík, ragasztózott 5000 x 45 mm	00005020040
Tábla raktárról 2800 x 1300 mm	00011315361

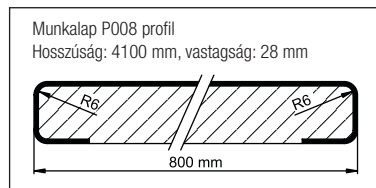
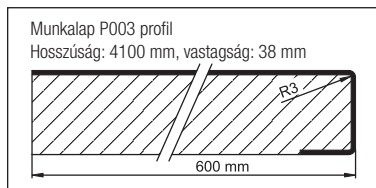
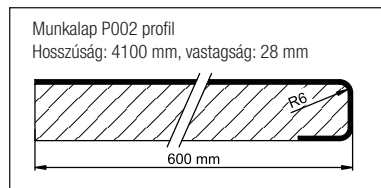
■ **Terrano Grey F236** ST15



Lap	
Munkalap P002	00012551690
Víz záró / egységcsomag	
Háromszög alakú 56-os típus	00015801145
	00015710230

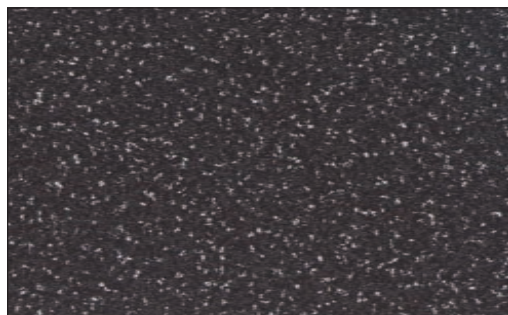
Laminát	
Csík, ragasztózott 5000 x 32 mm	00005003280
Tábla rendelésre 2800 x 1300 mm	00011315379

3.28 • Munka- és asztallapok • P002, P003 és P008 profil



A lamináltabláink vastagsága 0,8 mm. A rendelésre érkező lamináltabláink szállítási határideje 4-6 hét.

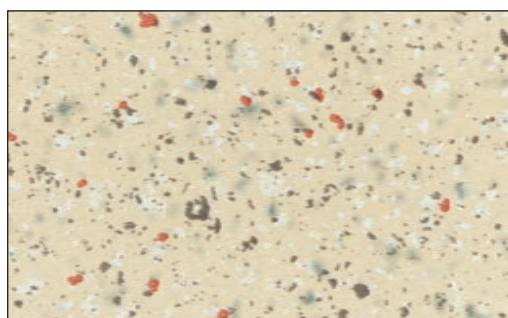
■ Terrano Schwartz F238 ST15



Lap	
Munkalap P002	00012551710
Vízzáró / egységcsomag	
Háromszög alakú 56-os típus	00015801155
	00015710260

Laminát	
Csík, ragasztózott 5000 x 32mm	00005003290
Tábla rendelésre 2800 x 1300 mm	00011315384

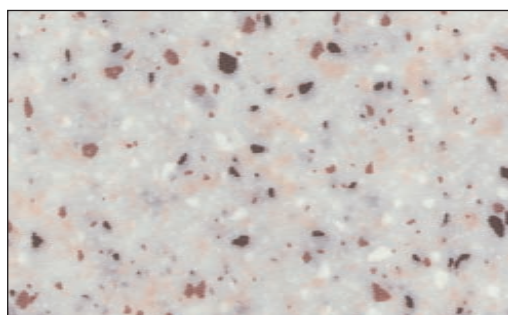
■ Perlan Beige F242 ST2



Lap	
Munkalap P002	00012551470
Munkalap P003	00012554020
Asztallap	00001910000
Vízzáró / egységcsomag	
Háromszög alakú 56-os típus	00015801035
	00015710220

Laminát	
Csík, ragasztózott 5000 x 32mm	00005003070
Csík, ragasztózott 5000 x 45mm	00005020010
Tábla rendelésre 2800 x 1300 mm	00011315346

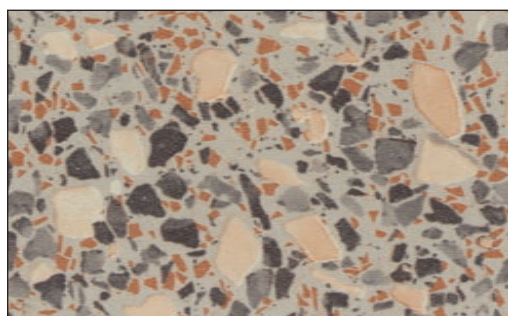
■ Artic Blue Grey F161 ST70



Lap	
Munkalap P002	00012551420
Munkalap P003	00012554000
Vízzáró / egységcsomag	
Háromszög alakú 56-os típus	00015801010
	00015710230

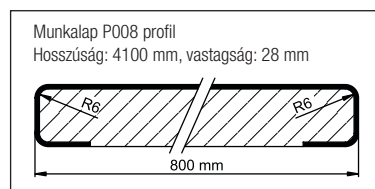
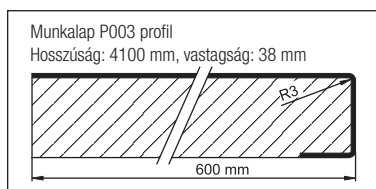
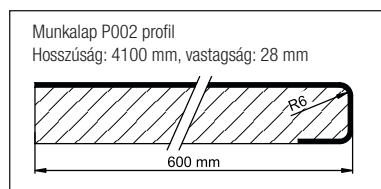
Laminát	
Csík, ragasztózott 5000 x 32mm	00005003020
Csík, ragasztózott 5000 x 45mm	00005020000
Tábla rendelésre 2800 x 1300 mm	00011315372

■ Ravenna Grey Beige F007 ST2



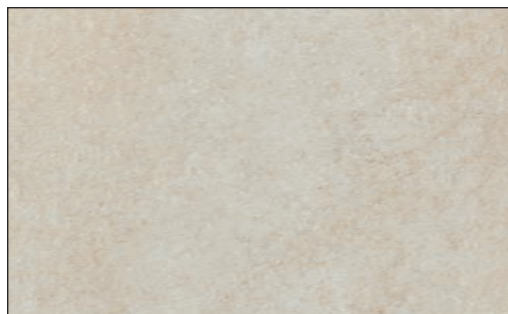
Lap	
Munkalap P002	00012551400
Vízzáró / egységcsomag	
Háromszög alakú 56-os típus	00015801000
	00015710220

Laminát	
Csík, ragasztózott 5000 x 32mm	00005003000
Tábla rendelésre 2800 x 1300 mm	00011315348



A lamináltabláink vastagsága 0,8 mm. A rendelésre érkező lamináltabláink szállítási határideje 4-6 hét.

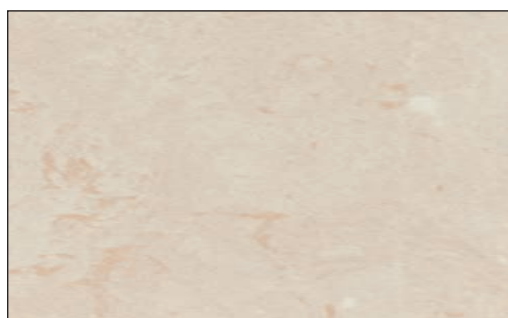
■ **White Azul F124 ST70**



Lap	
Munkalap P003	00012554120
Vízáró / egységcsomag	
Háromszög alakú 56-os típus	00015801185
	00015710210

Laminát	
Csík, ragasztózott 5000 x 45 mm	00005020060
Tábla rendelésre 2800 x 1300 mm	00011315392

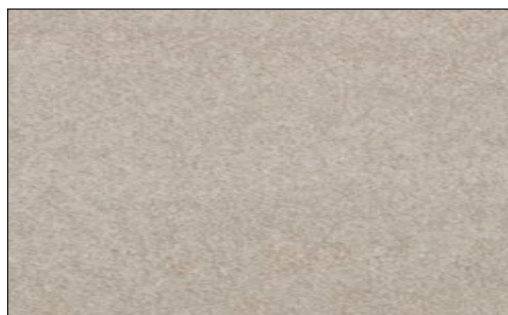
■ **Perlino Red F309 ST2**



Lap	
Munkalap P002	00012551490
Munkalap P003	00012554030
Asztallap	00001910010
Vízáró / egységcsomag	
Háromszög alakú 56-os típus	00015801045
	00015710220

Laminát	
Csík, ragasztózott 5000 x 32 mm	00005003090
Csík, ragasztózott 5000 x 45 mm	00005020015
Tábla rendelésre 2800 x 1300 mm	00011315354

■ **Arcosa Sand F276 ST9**



Lap	
Munkalap P003	00012554280
Vízáró / egységcsomag	
Háromszög alakú 56-os típus	00015801500
	00015710220

Laminát	
Csík, ragasztózott 5000 x 45 mm	00005020140
Tábla rendelésre 2800 x 1300 mm	00011315437

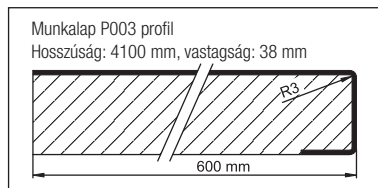
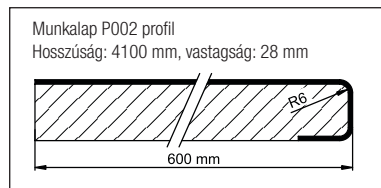
■ **Arcosa Grey F277 ST9**



Lap	
Munkalap P003	00012554290
Vízáró / egységcsomag	
Háromszög alakú 56-os típus	00015801505
	00015710260

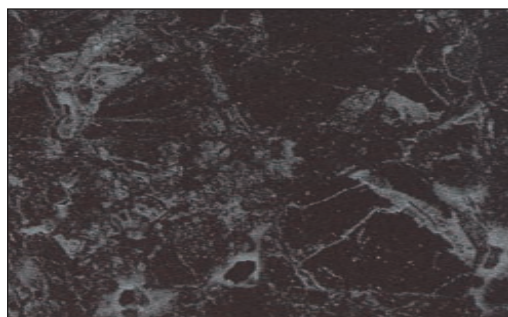
Laminát	
Csík, ragasztózott 5000 x 45 mm	00005020150
Tábla rendelésre 2800 x 1300 mm	00011315438

3.30 • Munka- és asztallapok • P002 és P003 profil



A lamináttábláink vastagsága 0,8 mm.
A rendelésre érkező lamináttábláink szállítási határideje 4-6 hét.

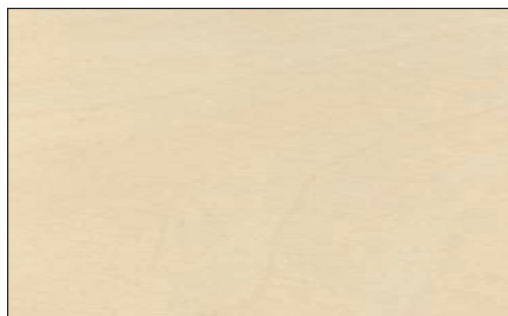
■ Black Marble F202 ST15



Lap	
Munkalap P002	00012551460
Munkalap P003	00012554010
Vízzáró / egységcsomag	
Háromszög alakú 56-os típus	00015801030
	00015710260

Laminát	
Csík, ragasztózott 5000 x 32 mm	00005003060
Csík, ragasztózott 5000 x 45 mm	00005020005
Tábla rendelésre 2800 x 1300 mm	00011315375

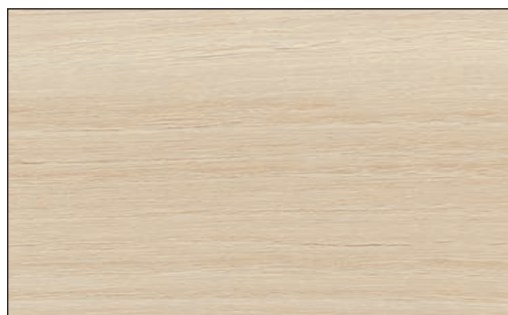
■ Mainau Birch F1733 ST15



Lap	
Munkalap P002	00012551640
Munkalap P003	00012554070
Vízzáró / egységcsomag	
Háromszög alakú 56-os típus	00015801120
	00015710220

Laminát	
Csík, ragasztózott 5000 x 32 mm	00005003240
Csík, ragasztózott 5000 x 45 mm	00005020035
Tábla raktárról 2800 x 1300 mm	00011315352

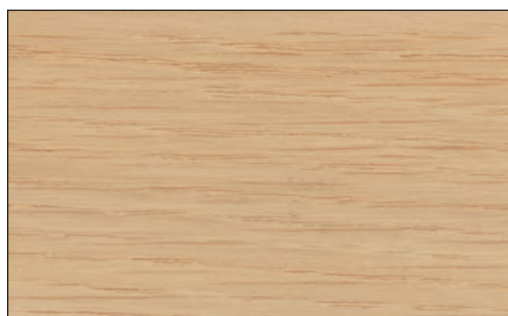
■ Light Lakeland Acacia H1277 ST9



Lap	
Munkalap P003	00012554170
Vízzáró / egységcsomag	
Háromszög alakú 56-os típus	00015801290
	00015710220

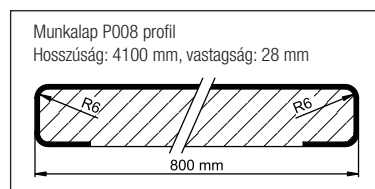
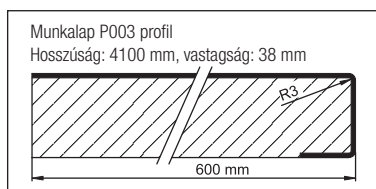
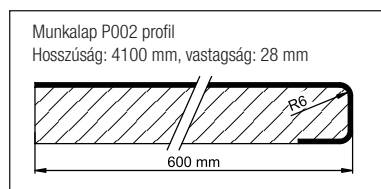
Laminát	
Csík, ragasztózott 5000 x 45 mm	00005020085
Tábla rendelésre 2800 x 1300 mm	00011315429

■ Light Ferrara Oak H1334 ST9



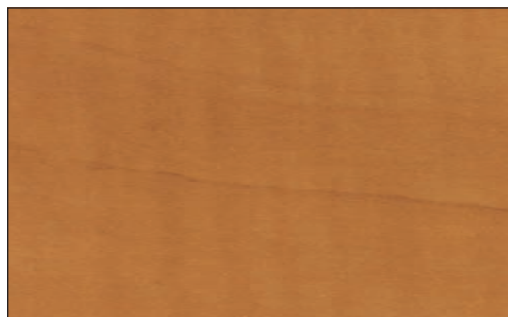
Lap	
Munkalap P002	00012551610
Munkalap P003	00012554050
Vízzáró / egységcsomag	
Háromszög alakú 56-os típus	00015801105
	00015710220

Laminát	
Csík, ragasztózott 5000 x 32 mm	00005003210
Csík, ragasztózott 5000 x 45 mm	00005020025
Tábla rendelésre 2800 x 1300 mm	00011315387



A lamináltabláink vastagsága 0,8 mm. A rendelésre érkező lamináltabláink szállítási határideje 4-6 hét.

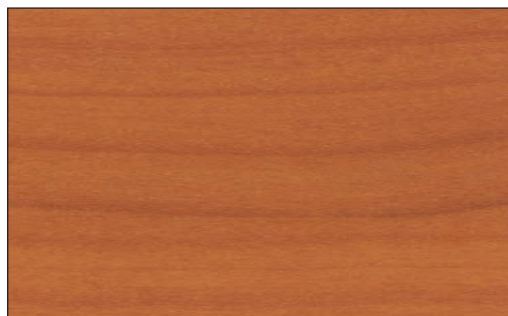
■ **Natural Calvados H1950** ST15



Lap	
Munkalap P002	00012551660
Vízáró / egységcsomag	
Háromszög alakú 56-os típus	00015801130
	00015710240

Laminát	
Csík, ragasztózott 5000 x 32 mm	00005003260
Tábla rendelésre 2800 x 1300 mm	00011315389

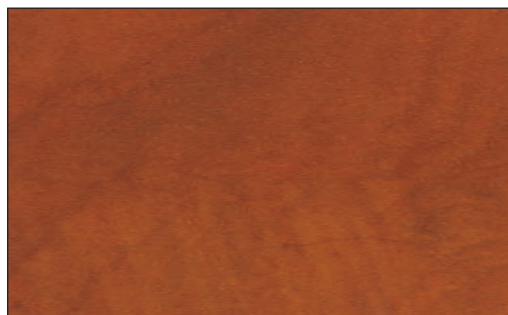
■ **Meran Cherry H1692** ST15



Lap	
Munkalap P002	00012551630
Munkalap P003	00012554060
Vízáró / egységcsomag	
Háromszög alakú 56-os típus	00015801115
	00015710250

Laminát	
Csík, ragasztózott 5000 x 32 mm	00005003230
Csík, ragasztózott 5000 x 45 mm	00005020030
Tábla rendelésre 2800 x 1300 mm	00011315367

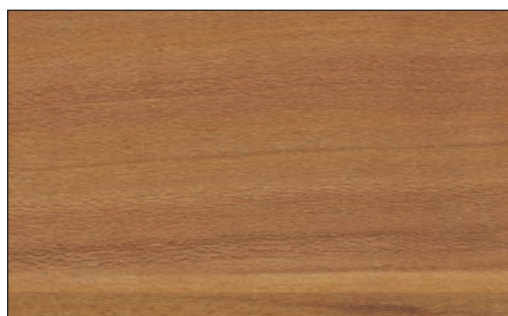
■ **Sienna Calvados H1951** ST15



Lap	
Munkalap P002	00012551670
Asztallap	00001910030
Vízáró / egységcsomag	
Háromszög alakú 56-os típus	00015801135
	00015710270

Laminát	
Csík, ragasztózott 5000 x 32 mm	00005003270
Tábla rendelésre 2800 x 1300 mm	00011315360

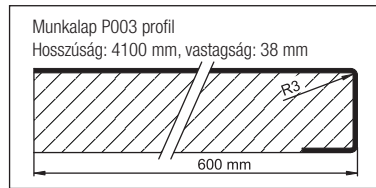
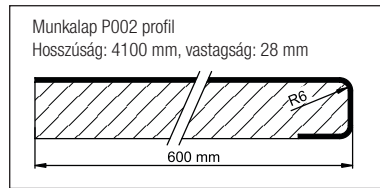
■ **Autumn Plum H3129** ST9



Lap	
Munkalap P003	00012554190
Vízáró / egységcsomag	
Háromszög alakú 56-os típus	00015801300
	00015710250

Laminát	
Csík, ragasztózott 5000 x 45 mm	00005020095
Tábla rendelésre 2800 x 1300 mm	00011315421

3.32 • Munka- és asztallapok • P002 és P003 profil



A lamináttábláink vastagsága 0,8 mm.
A rendelésre érkező lamináttábláink szállítási határideje 4-6 hét.

■ Fino Cinnamon F584 ST22



Lap	
Munkalap P002	00012551540
Vízáró / egységcsomag	
Háromszög alakú	00015801070
56-os típus	00015710240

Laminát	
Csík, ragasztózott 5000 x 32 mm	00005003140
Tábla rendelésre 2800 x 1300 mm	00011315398

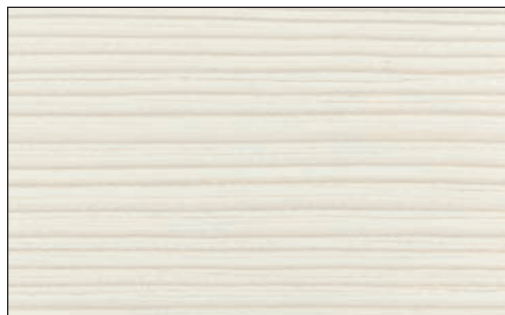
■ Fino Bronze F583 ST2



Lap	
Munkalap P002	00012551530
Vízáró / egységcsomag	
Háromszög alakú	00015801065
56-os típus	00015710240

Laminát	
Csík, ragasztózott 5000 x 32 mm	00005003130
Tábla rendelésre 2800 x 1300 mm	00011315378

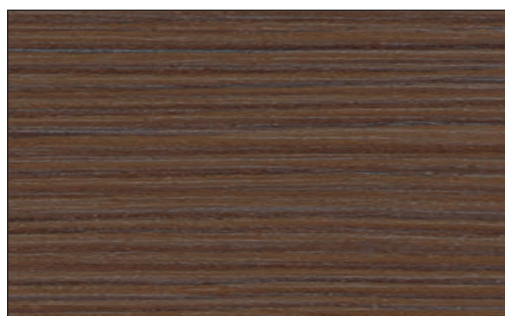
■ Woodline Cream H1424 ST22



Lap	
Munkalap P003	00012554200
Vízáró / egységcsomag	
Háromszög alakú	00015801305
56-os típus	00015710210

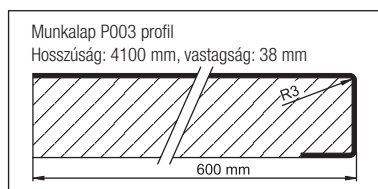
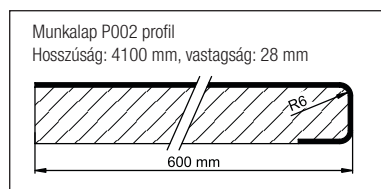
Laminát	
Csík, ragasztózott 5000 x 45 mm	00005020100
Tábla rendelésre 2800 x 1300 mm	00011315430

■ Woodline Mocha H1428 ST22



Lap	
Munkalap P003	00012554180
Vízáró / egységcsomag	
Háromszög alakú	00015801295
56-os típus	00015710260

Laminát	
Csík, ragasztózott 5000 x 45 mm	00005020090
Tábla rendelésre 2800 x 1300 mm	00011315431



A lamináltabláink vastagsága 0,8 mm.
A rendelésre érkező lamináltabláink szállítási határideje 4-6 hét.

■ Fino Anthracite F589 ST21



Lap	
Munkalap P003	00012554110
Vízjáró / egységcsomag	
Alumínium 62-es	00015710010

Laminát	
Tábla rendelésre 2800 x 1300 mm	00011315391

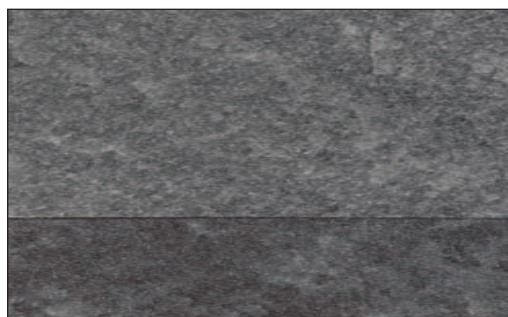
■ Malawi Brown F905 ST22



Lap	
Munkalap P003	00012554230
Vízjáró / egységcsomag	
Háromszög alakú 56-os típus	00015801320
	00015710220

Laminát	
Csík, ragasztózott 5000 x 45 mm	00005020115
Tábla rendelésre 2800 x 1300 mm	00011315425

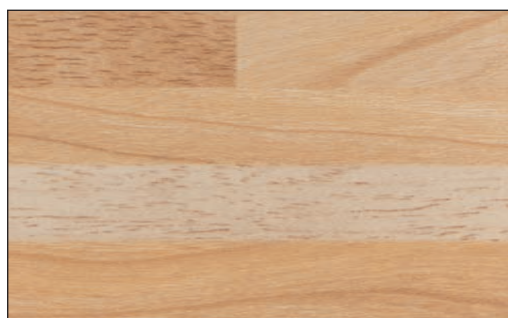
■ Block State F058 ST2



Lap	
Munkalap P003	00012554210
Vízjáró / egységcsomag	
Háromszög alakú 56-os típus	00015801310
	00015710260

Laminát	
Csík, ragasztózott 5000 x 45 mm	00005020105
Tábla rendelésre 2800 x 1300 mm	00011315426

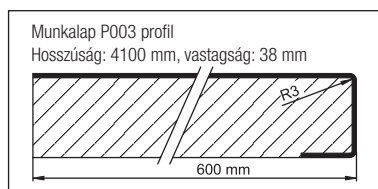
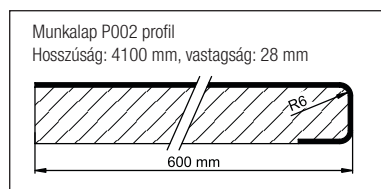
■ Light Plum Timber H045 ST15



Lap	
Munkalap P002	00012551590
Vízjáró / egységcsomag	
Háromszög alakú 56-os típus	00015801095
	00015710220

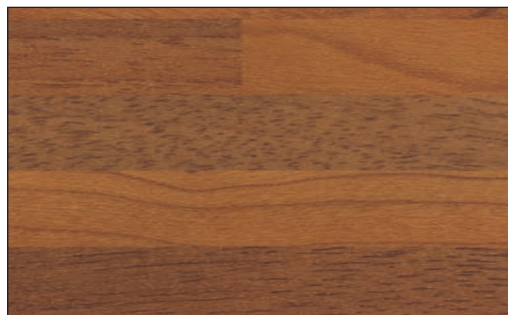
Laminát	
Csík, ragasztózott 5000 x 32 mm	00005003190
Tábla rendelésre 2800 x 1300 mm	00011315347

3.34 • Munka- és asztallapok • P002 és P003 profil



A lamináltabláink vastagsága 0,8 mm.
A rendelésre érkező lamináltabláink szállítási határideje 4-6 hét.

■ Cognac Plum Timber H044 ST15



Lap	
Munkalap P002	00012551580
Vízzáró / egységcsomag	
Háromszög alakú	00015801090
56-os típus	00015710250

Laminát	
Csík, ragasztózott 5000 x 32 mm	00005003180
Tábla rendelésre 2800 x 1300 mm	00011315353

■ Walnut Butcher Block H3739 ST15



Lap	
Munkalap P003	00012554160
Vízzáró / egységcsomag	
Háromszög alakú	00015801285
56-os típus	00015710240

Laminát	
Csík, ragasztózott 5000 x 45 mm	00005020080
Tábla rendelésre 2800 x 1300 mm	00011315422

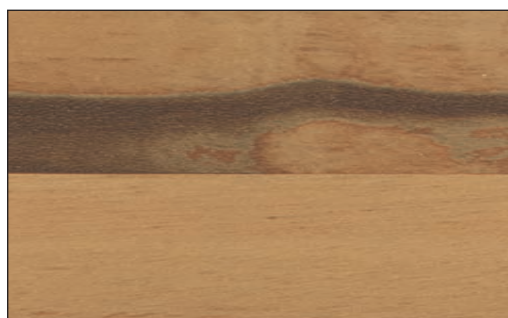
■ Artwood Light F900 ST9



Lap	
Munkalap P003	00012554250
Vízzáró / egységcsomag	
Háromszög alakú	00015801330
56-os típus	00015710220

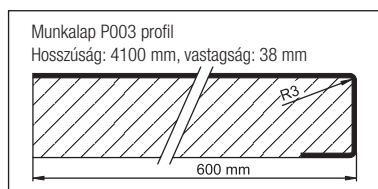
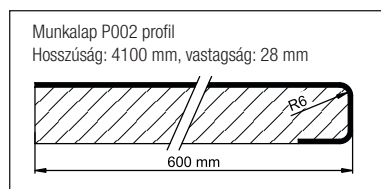
Laminát	
Csík, ragasztózott 5000 x 45 mm	00005020125
Tábla rendelésre 2800 x 1300 mm	00011315423

■ Artwood Brown F901 ST9



Lap	
Munkalap P003	00012554240
Vízzáró / egységcsomag	
Háromszög alakú	00015801325
56-os típus	00015710240

Laminát	
Csík, ragasztózott 5000 x 45 mm	00005020120
Tábla rendelésre 2800 x 1300 mm	00011315424



A lamináltabláink vastagsága 0,8 mm.
A rendelésre érkező lamináltabláink szállítási határideje 4-6 hét.

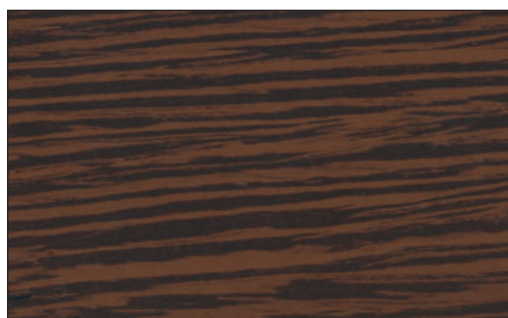
■ Grey-Beige Zebrano H3005 ST9



Lap	
Munkalap P003	00012554100
Vízzáró / egységcsomag	
Háromszög alakú	00015801175
56-os típus	00015710260

Laminát	
Csík, ragasztózott 5000 x 45 mm	00005020050
Tábla raktárról 2800 x 1300 mm	00011315390

■ Wenghe H1555 ST15

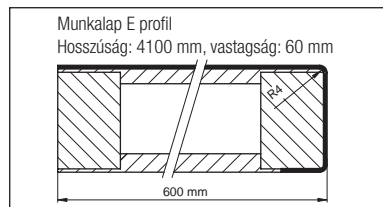


Lap	
Munkalap P003	00012554090
Vízzáró / egységcsomag	
Háromszög alakú	00015801170
56-os típus	00015710250

Laminát	
Csík, ragasztózott 5000 x 45 mm	00005020045
Tábla raktárról 2800 x 1300 mm	00011315362



3.36 • Eurolight munkalapok



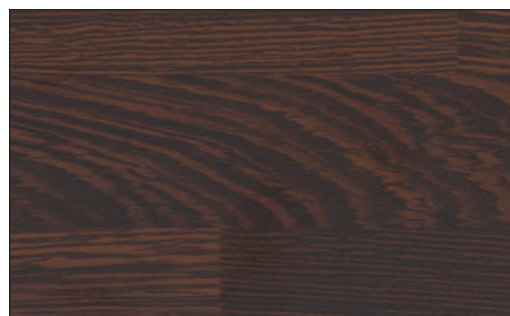
A lamináltabláink vastagsága 0,8 mm.
A rendelésre érkező lamináltabláink szállítási határideje 4-6 hét.



Light Concrete F274 ST9

Lap	
Munkalap	00012554900
Vízzáró / egységcsomag	
Háromszög alakú	00015801455
56-os típus	00015710230

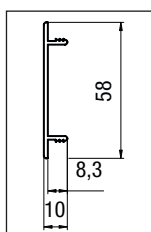
Élzáró	
ABS 64x2 mm rendelés: fm	00005030000
Laminát	
Tábla rendelésre 2800 x 1300 mm	00011315432



Wenge Butcher Block H199 ST70

Lap	
Munkalap	00012554910
Vízzáró / egységcsomag	
Háromszög alakú	00015801460
56-os típus	00015710250

Élzáró	
ABS 64x2 mm rendelés: fm	00005030005
Laminát	
Tábla rendelésre 2800 x 1300 mm	00011315428



Innofix T-profil

kitöltő műanyag profil, mosogató kivágásokhoz
méret: 60x3000 mm

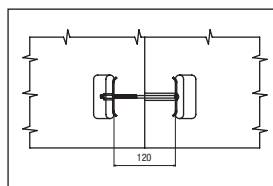
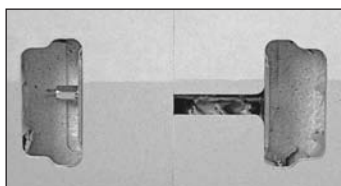
00013305000



Innofix ragasztó

T-profil beragasztásához
kiszérelés: 250 ml

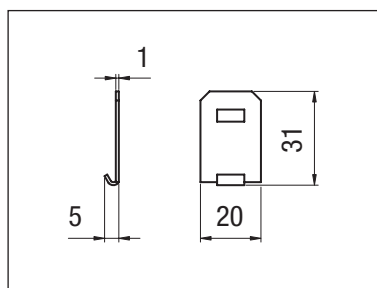
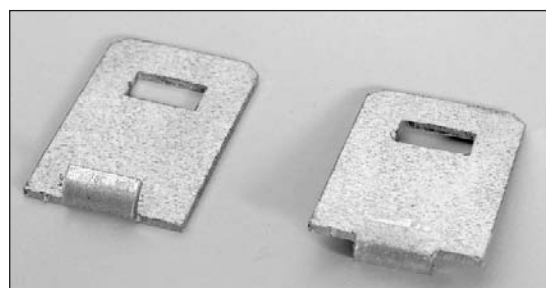
00013305300



Innofix Type-M

munkalap-összehúzó vasalat
méret: 55x5x155 mm

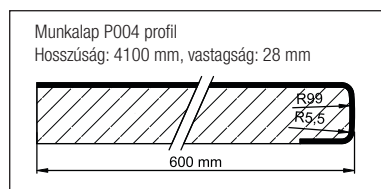
00013305100



Innofix adapter

mosogató rögzítéséhez
kiszérelés: 10 db / csomag

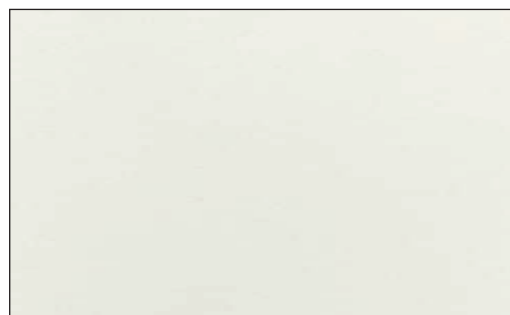
00013305200



A P004 profilú munkalapokhoz 1db 3110 x 34 mm-es laminátsíkot adunk.
A külön rendelhető 4120 x 32 mm-es laminátsíkot a háromszög alakú áttetsző 54-es típusú behúzás vízzáróléchez lehet alkalmazni **00015810000**

A laminátábláink vastagsága 0,6 mm.
A rendelésre érkező laminátábláink szállítási határideje 4-6 hét.

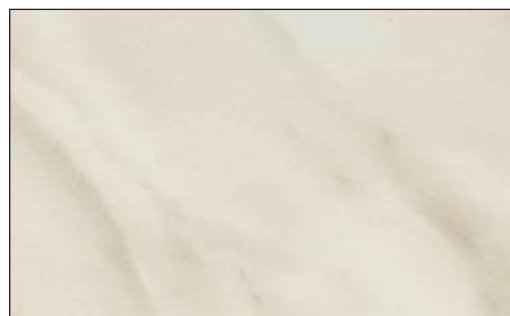
■ Fehér 101 PE



Lap	
Munkalap	00012555000
Vízáró / egységcsomag	
Ajánlott 565-ös egységcsomag: fehér BI	00015710210

Laminát	
Csík 4120 x 32 mm	00004820000
Tábla rendelésre 4120 x 675 mm	00011320001

■ Márvány 990 PE



Lap	
Munkalap	00012555050
Vízáró / egységcsomag	
Ajánlott 565-ös egységcsomag: fehér BI	00015710210

Laminát	
Csík 4120 x 32 mm	00004820025
Tábla rendelésre 4120 x 1350 mm	00011320050

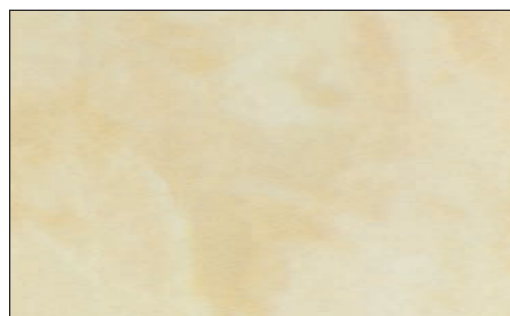
■ Casablanca 458 PE



Lap	
Munkalap	00012555030
Vízáró / egységcsomag	
Ajánlott 565-ös egységcsomag: beige AV	00015710220

Laminát	
Csík 4120 x 32 mm	00004820015
Tábla rendelésre 4120 x 1350 mm	00011320030

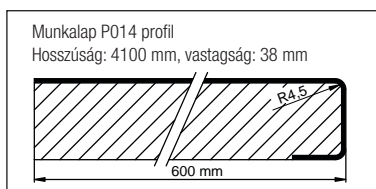
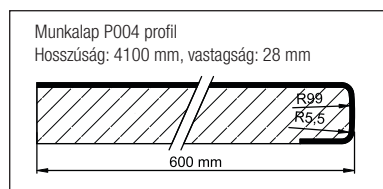
■ Onyx 906 PE



Lap	
Munkalap	00012555040
Vízáró / egységcsomag	
Ajánlott 565-ös egységcsomag: beige AV	00015710220

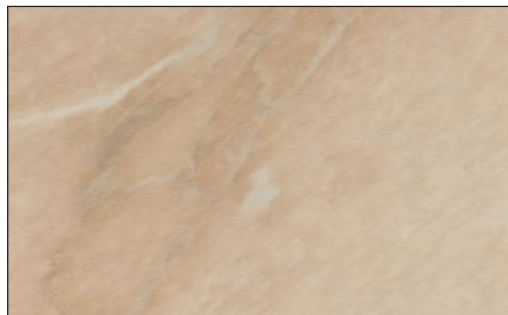
Laminát	
Csík 4120 x 32 mm	00004820020
Tábla rendelésre 4120 x 1350 mm	00011320040

3.38 • Munkalapok • P004 és P014 profil



A P004 / P014 profilú munkalapokhoz 1db 3110 x 34 / 45 mm-es laminátsíkot adunk. A külön rendelhető 4120 x 32 mm-es laminátsíkot a háromszög alakú áttetsző 54-es típusú behúzó vízjáróléchez lehet alkalmazni **00015810000**
A lamináttábláink vastagsága 0,6 mm.
A rendelésre érkező lamináttábláink szállítási határideje 4-6 hét.

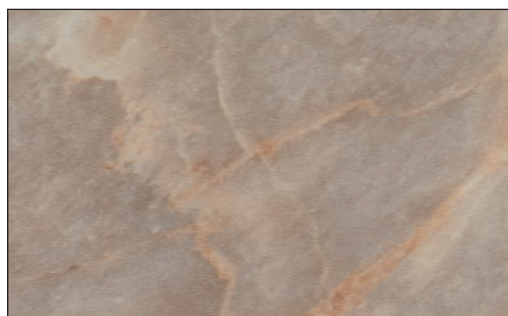
■ Lazac Márvány 1947 PE



Lap	
Munkalap P004	00012555080
Vízjáró / egységcsomag	
Ajánlott 565-ös egységcsomag: szürke GR	00015710230

Laminát	
Csík 4120 x 32 mm	00004820040
Tábla rendelésre 4120 x 1350 mm	00011320080

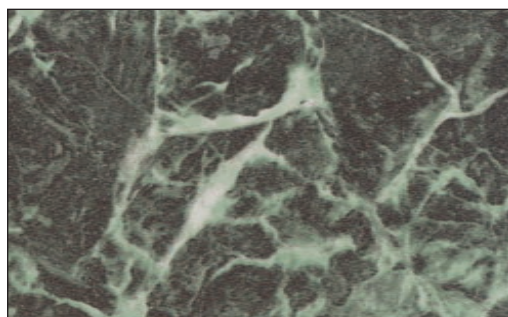
■ Salome 1702 PG



Lap	
Munkalap P004	00012555060
Vízjáró / egységcsomag	
Ajánlott 565-ös egységcsomag: szürke GR	00015710230

Laminát	
Csík 4120 x 32 mm	00004820030
Tábla rendelésre 4120 x 1350 mm	00011320060

■ Zöld Malaga 1945 PE



Lap	
Munkalap P004	00012555070
Vízjáró / egységcsomag	
Ajánlott 565-ös egységcsomag: beige AV	00015710220

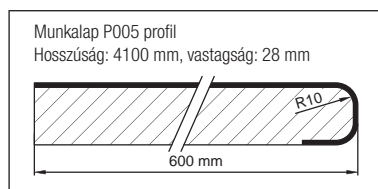
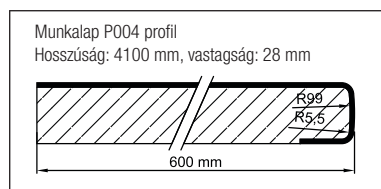
Laminát	
Csík 4120 x 32 mm	00004820035
Tábla rendelésre 4120 x 675 mm	00011320071

■ Bükk 381 CF



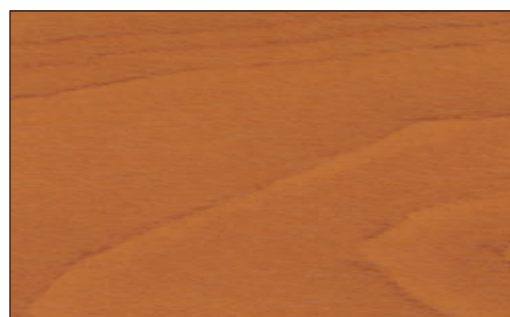
Lap	
Munkalap P004	00012555020
Munkalap P014	00012555500
Vízjáró / egységcsomag	
Ajánlott 565-ös egységcsomag: v.barna RC	00015710240

Laminát	
Csík 4120 x 32 mm	00004820010
Tábla rendelésre 4120 x 675 mm	00011320011



A P004 profilú munkalapokhoz 1db 3110 x 34 mm-es laminátcsíkot adunk. A külön rendelhető 4120 x 32 mm-es laminátcsíkot a háromszög alakú áttetsző 54-es típusú behúzó vízjáróléchez lehet alkalmazni **00015810000**
A laminátáblánk vastagsága 0,7 mm.
A rendelésre érkező laminátáblánk szállítási határideje 4-6 hét.

■ Cseresznye 344 CF



Lap	
Munkalap P004	00012555010
Vízjáró / egységcsomag	
Ajánlott 565-ös egységcsomag: téglavörös CL	00015710270

Laminát	
Csík 4120 x 32 mm	00004820005
Tábla rendelésre 4120 x 675 mm	00011320021

■ Fehér márvány S0415 GL



Lap	
Munkalap P005	00012560000
Vízjáró / egységcsomag	
Ajánlott 565-ös egységcsomag: fehér BI	00015710210

Laminát	
Csík 4100 x 32 mm	00004821000
Tábla rendelésre 4100 x 1300 mm	00011321000

■ Fehér márvány S0457 GL



Lap	
Munkalap P005	00012560010
Vízjáró / egységcsomag	
Ajánlott 565-ös egységcsomag: szürke GR	00015710230

Laminát	
Csík 4100 x 32 mm	00004821010
Tábla rendelésre 4100 x 1300 mm	00011321010

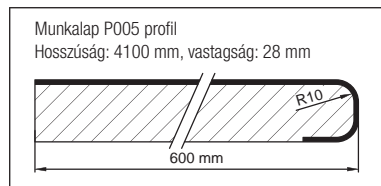
■ Barna márvány S0400 GL



Lap	
Munkalap P005	00012560050
Vízjáró / egységcsomag	
Ajánlott 565-ös egységcsomag: beige AV	00015710220

Laminát	
Csík 4100 x 32 mm	00004821050
Tábla rendelésre 4100 x 1300 mm	00011321050

3.40 • Munkalapok • P005 profil



A P005 profilú munkalapokhoz rendelhető 4100 x 32 mm-es laminátcsíkot a háromszög alakú áttetsző 54-es típusú behúzó vízáróléchez lehet alkalmazni **00015810000**

A laminátáblánk vastagsága 0,7 mm.

A rendelésre érkező laminátáblánk szállítási határideje 4-6 hét.

■ Barna márvány S2441 GL



Lap	
Munkalap	00012560041
Vízáró / egységcsomag	
Ajánlott 565-ös egységcsomag: beige AV	00015710220

Laminát	
Csík 4100 x 32 mm	00004821040
Tábla rendelésre 4100 x 1300 mm	00011321040

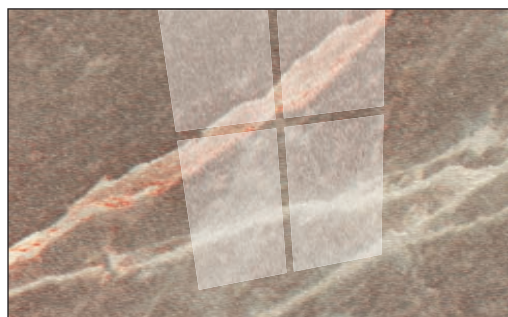
■ Szürke márvány S1441 GL



Lap	
Munkalap	00012560060
Vízáró / egységcsomag	
Ajánlott 565-ös egységcsomag: szürke GR	00015710230

Laminát	
Csík 4100 x 32 mm	00004821060
Tábla rendelésre 4100 x 1300 mm	00011321060

■ Márvány S0441 GL



Lap	
Munkalap	00012560071
Vízáró / egységcsomag	
Ajánlott 565-ös egységcsomag: szürke GR	00015710230

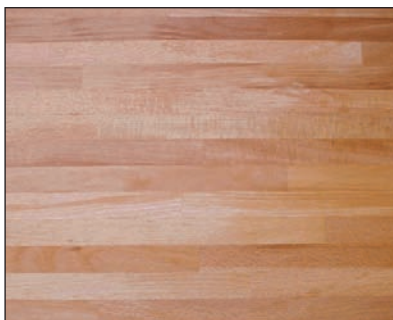
Laminát	
Csík 4100 x 32 mm	00004821070
Tábla rendelésre 4100 x 1300 mm	00011321070

■ Zöld márvány S0450 GL



Lap	
Munkalap	00012560030
Vízáró / egységcsomag	
Ajánlott 565-ös egységcsomag: beige AV	00015710220

Laminát	
Csík 4100 x 32 mm	00004821030
Tábla rendelésre 4100 x 1300 mm	00011321030



■ Tömörfa munkalap

táblásított, gőzölt bükk
Méret: 2300 x 600 x 28 mm-es táblában,
vízzel ellátva

Az olajjal való bedörzsölést
évente meg kell ismételni.
(Proterra v. paraffinolaj)

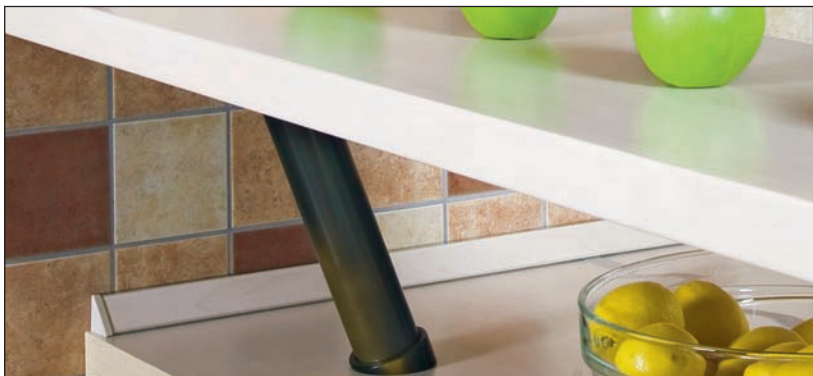
Olajozott	00012551000
Nyers	00012551100



■ Munkalap mintakollekció

Tartalmazza valamennyi munkalap színünk
mintáját 60 x 100 mm-es méretben.

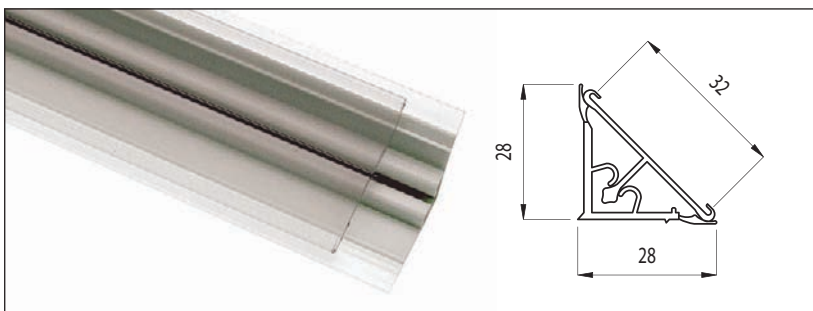
80000001200



■ Vízzáró lécek, egységcsomagok

A vízzáró léceket szorosan a falhoz nyomva kell
rögzíteni a munkalaphoz, valamint a vízzáró
végét az utolsó 5 cm-en belül is rögzíteni
kell a tökéletes zárás, valamint a vízzáró vég
rögzítése miatt.

A vízzáró egységcsomagokban található végek
jobbos (Dx) és balos (Sx) kivitelben készülnek, a
szerelés során a felcserélésük nem lehetséges.

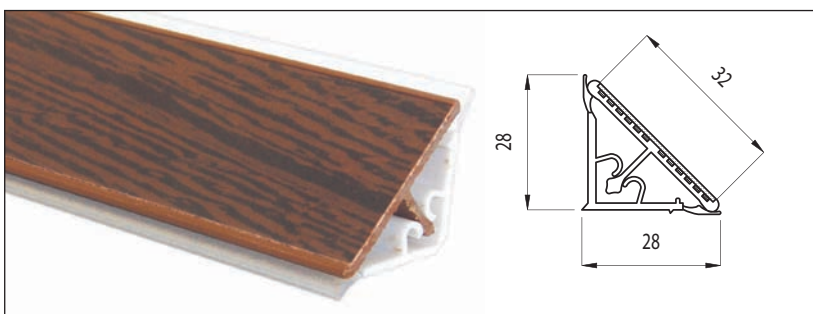


■ 54-es típusú vízzáró lécz

behúzó, áttetsző
hosszméret: 4200 mm

A vízzáró lécekbe a P004-es és P005-ös
profilú munkalapokhoz rendelhető, 32 mm
széles laminát csíkot lehet befűzni.

00015810000

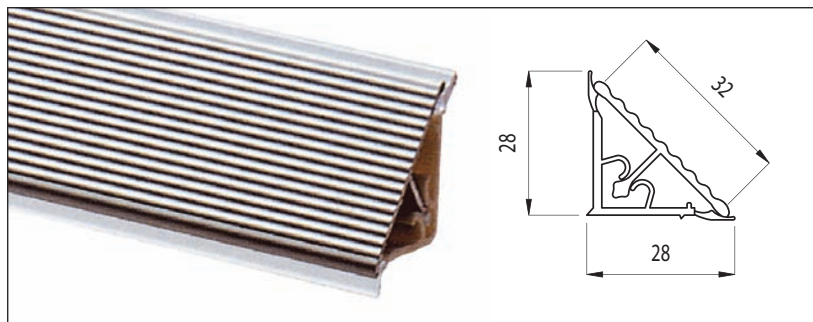


■ 56-os típusú vízzáró lécz

behúzó, áttetsző
hosszméret: 4200 mm

A P001, P002, P003, P006, P007, P008,
P009, P010, P011, P012, P013 és
a P126-os profilú munkalapkinálatunknak
megfelelő színekben.

3.42 • Vízárók, vízzáró egységcsomagok



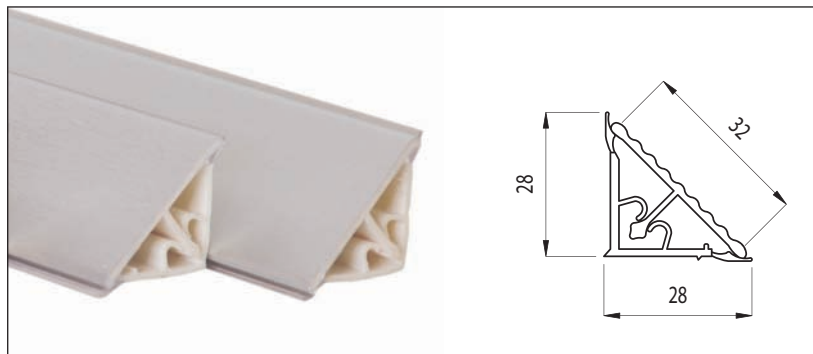
65-ös típusú vízzáró lécs

bordázott alumínium
hosszméret: 4000 mm

00015710000

Javasolt vízzáró egységcsomag:
v.szürke GA

00015710200

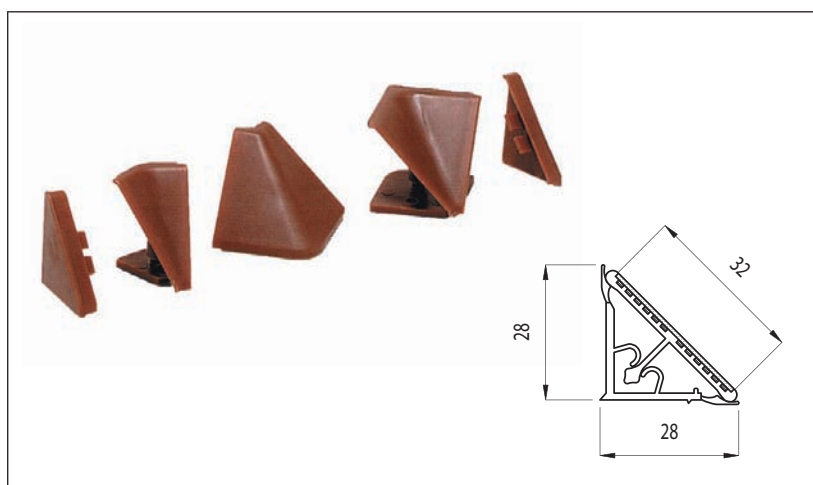


66-os típusú vízzáró lécs

anyag: műanyag-alumínium
hosszméret: 4000 mm

A vízzáró lécek színe megegyezik a 3.49
oldalon található lábazati előlapok színével.

színek	cikkszám
fényes alumínium	00015710020
inox	00015710030
matt alumínium	00015710040



565-ös egységcsomag

az 54-es, 56-os és a 65-ös vízzáró léchez

színek	cikkszám
v.szürke GA	00015710200
fehér BI	00015710210
beige AV	00015710220
szürke GR	00015710230
v.barna RC	00015710240
s. barna NO	00015710250
fekete NR	00015710260
téglavörös CL	00015710270
zöld VR	00015710280



62-es típusú vízzáró lécs

alumínium, téglalap alakú, kábelcsatornás
hosszméret: 4200 mm

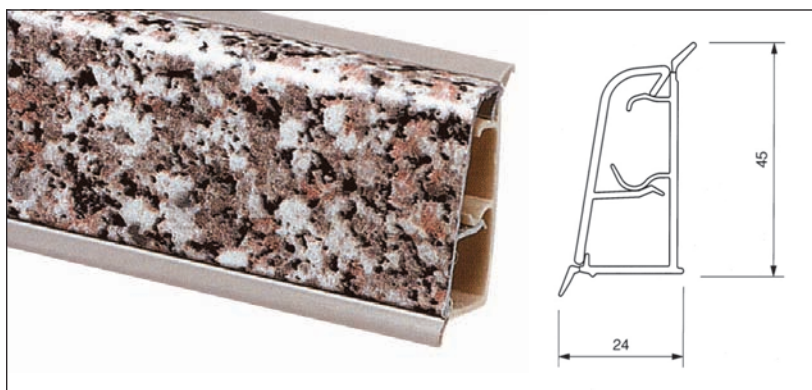
színek	cikkszám
matt alumínium	00015710010
fényes alumínium	00015710011



562-es egységcsomag

a 62-es téglalap alakú, kábelcsatornás
vízzáró léchez
szín: v. szürke

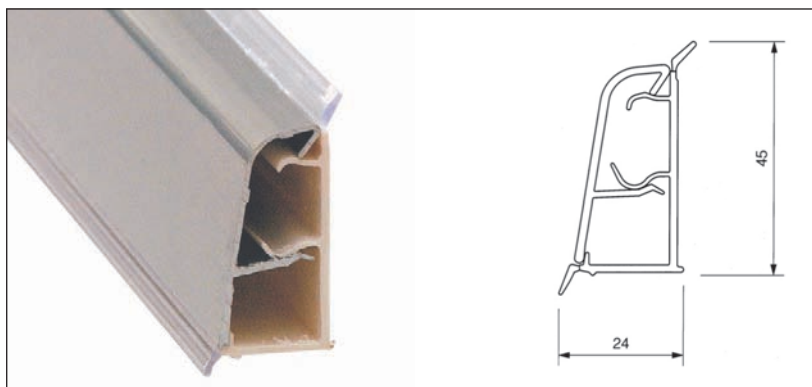
00015710190



53-as típusú vízzáró lécz

kábelcsatornás
hosszméret: 4000 mm

színek	cikkszám
bükk 44	00015700200
granit 452	00015700400
marble 101	00015700500
marble 453	00015700600
selenio 208	00015701000
bianco 12	00015701100



51-es típusú vízzáró lécz

alumínium, kábelcsatornás
hosszméret: 5000 mm

00015700100

Javasolt vízzáró egységcsomag:
v.szürke GA

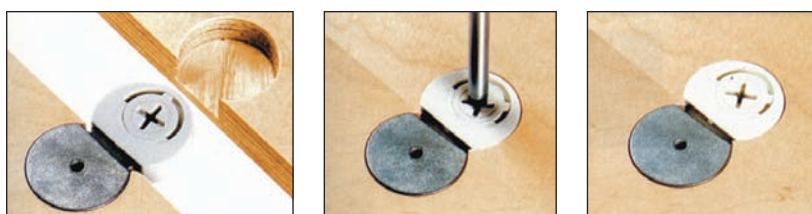
00015701400



526-os egységcsomag

az 53-as és az 51-es kábelcsatornás
vízzáró léchez

színek	cikkszám
fehér BI	00015701200
fekete NR	00015701300
szürke GR	00015701400
világos barna RC	00015701500
sötét barna NO	00015701600



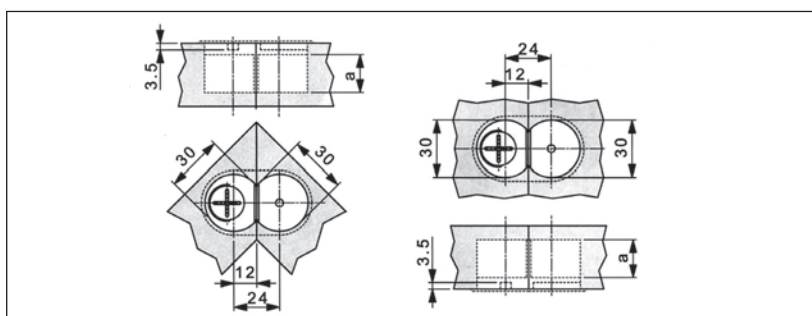
Excenteres lapösszehúzó

méret: a=12 mm

00013302200

méret: a=20 mm

00013302210



3.44 • Munkalap vasalások • Összehúzó vasalatok, élvasalások



■ Excenteres lapösszehúzó

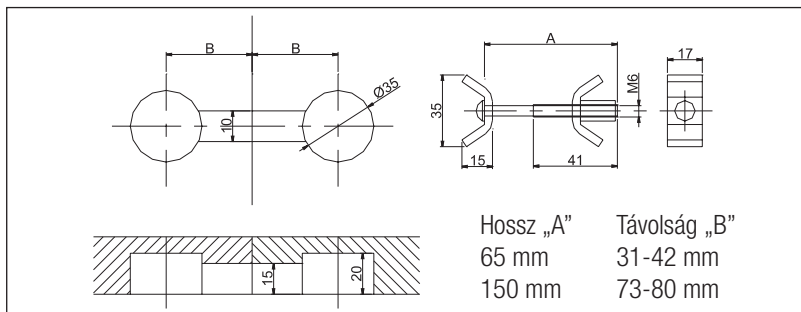
felület: horganyzott

méret: A=65 mm

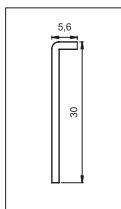
00013302100

méret: A=150 mm

00013302000

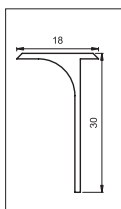


■ Munkalap élvasalások



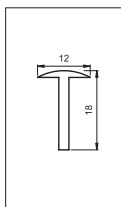
■ Végzáró P001 profilhoz

natúr - eloxált	00013300100
natúr - eloxált - 25 db	00013300101
fehér	00013300300
fekete	00013300500



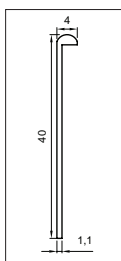
■ Fordító P001 profilhoz

natúr - eloxált	00013300200
natúr - eloxált - 25 db	00013300201
fehér	00013300400
fekete	00013300600



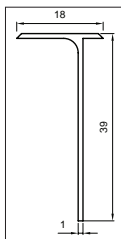
■ Hossztoldó P001 profilhoz

natúr - eloxált	00013301000
natúr - eloxált - 25 db	00013301001
fehér	00013301100
fekete	00013301200



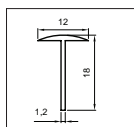
■ Végzáró P003 profilhoz

natúr - eloxált	00013301500
natúr - eloxált - 25 db	00013301501



■ Fordító P003 profilhoz

natúr - eloxált	00013301510
natúr - eloxált - 25 db	00013301511



■ Hossztoldó P003 profilhoz

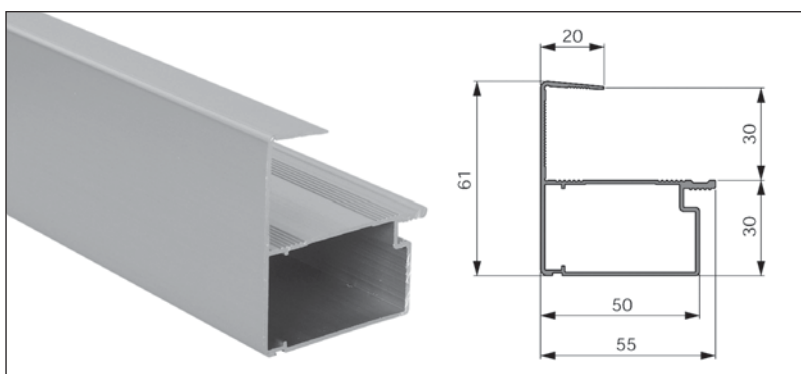
natúr - eloxált	00013301520
natúr - eloxált - 25 db	00013301521



Napjainkban a vastag (akár 60 mm-es) munkalapok és az alumínium is fénykorát éli a bútortervezésben.

Ezt a két fontos látványelemet kombinálják az alumínium munkalap élprofilok. Segítségükkel duplungolás nélkül készíthetünk 60 mm vastag munkapultot, vagy zárhatjuk le látványosan a 38 mm vastag munkalapjaink élét.

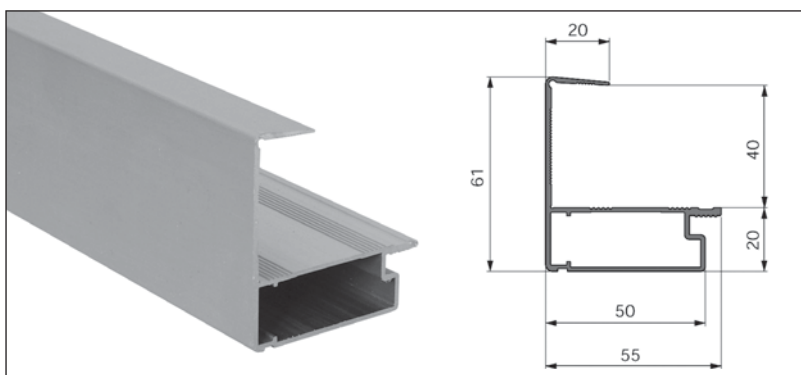
A profilok használatával időt, pénzt és anyagot spórolhat, és rendkívül látványos, modern munkafelületet hozhat létre.



Munkalap élprofil

méret: 4200 x 30/60 mm

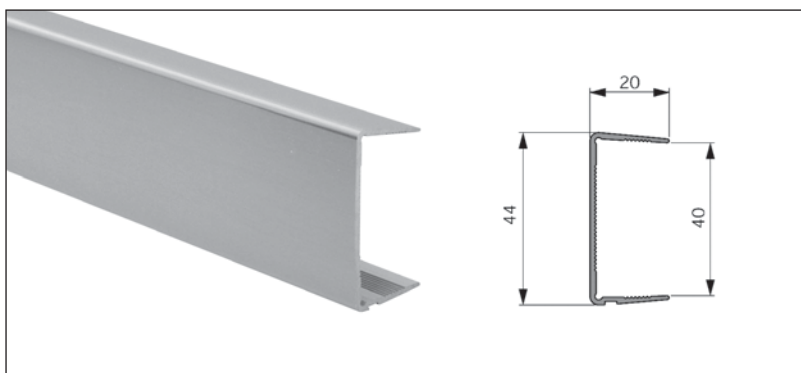
színek	cikkszám
matt alumínium	00013310020
fényes alumínium	00013310021



Munkalap élprofil

méret: 4200 x 40/60 mm

színek	cikkszám
matt alumínium	00013310120
fényes alumínium	00013310121

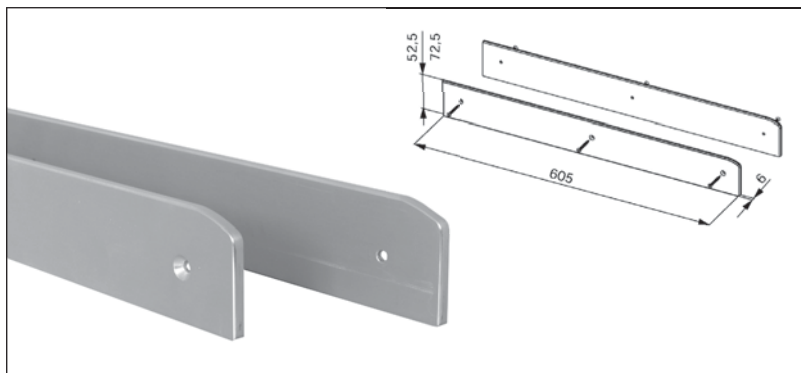


Munkalap élprofil

méret: 4200 x 40/40 mm

színek	cikkszám
matt alumínium	00013310100
fényes alumínium	00013310101

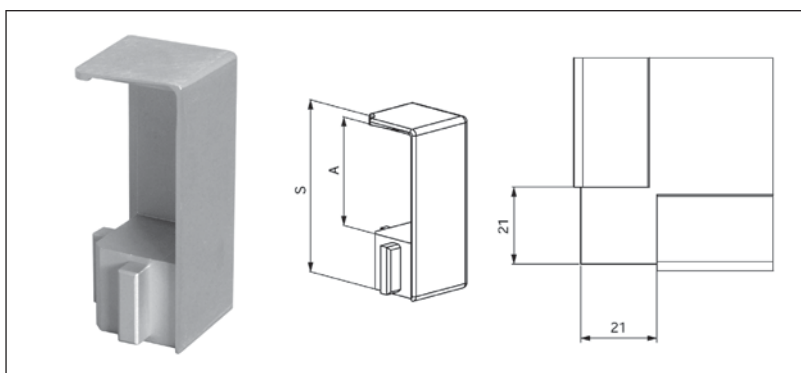
3.46 • Alumínium munkalap élprofilok



Oldalsó lezáró profil szett

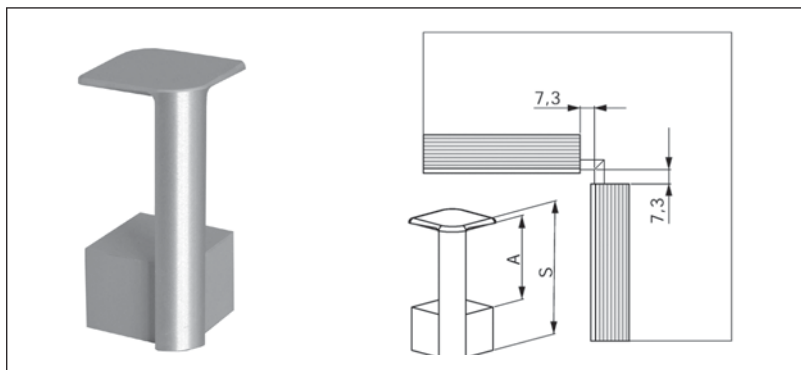
Szett tartalma:
profilpár és 6 db színazonos rögzítőcsavar

színek	méret	cikkszám
matt alu	605 x 40	00013310200
fényes alu	605 x 40	00013310201
matt alu	605 x 60	00013310220
fényes alu	605 x 60	00013310221



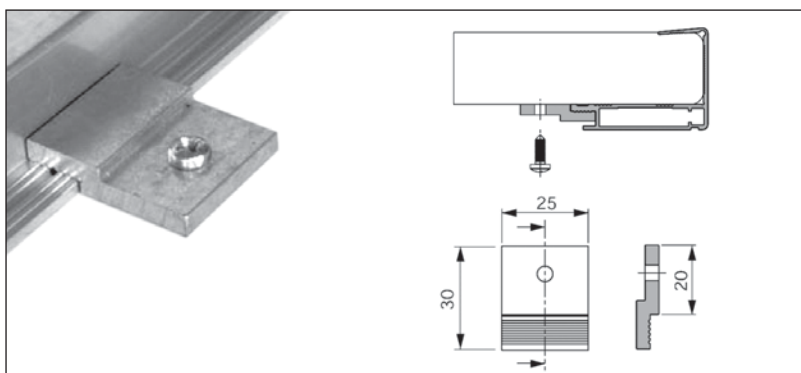
Külső sarok 90°

színek	méret	cikkszám
matt alu	30/60	00013310420
fényes alu	30/60	00013310421
matt alu	40/40	00013310430
fényes alu	40/40	00013310431
matt alu	40/60	00013310450
fényes alu	40/60	00013310451



Belső sarok 90°

színek	méret	cikkszám
matt alu	30/60	00013310320
fényes alu	30/60	00013310321
matt alu	40/40	00013310330
fényes alu	40/40	00013310331
matt alu	40/60	00013310350
fényes alu	40/60	00013310351



Rögzítő fül

30/60-as és 40/60-as munkalap élprofilok
rögzítéséhez

00013310600